

**ANEXO V  
DEL ANEJO 7**

**IDENTIFICACIÓN DE PRESIONES SOBRE LOS HÁBITATS  
Y/O ESPECIES ACUÁTICOS PRESENTES EN ESPACIOS  
DE LA RED NATURA 2000 RELACIONADOS CON EL  
AGUA.**



## INDICE

1. INTRODUCCIÓN .....	5
2. METODOLOGÍA .....	5
2.1. FUENTES DE INFORMACIÓN .....	5
2.2. ESPACIOS DE LA RED NATURA 2000 RELACIONADOS CON EL AGUA .....	5
2.3. ESPACIOS DE LA RED NATURA 2000 RELACIONADOS CON MASAS DE AGUA	8
2.4. MASAS DE AGUA RELACIONADAS CON ESPACIOS DE LA RED NATURA 2000. .....	11
3. RESULTADOS .....	14
3.1. RED NATURA 2000 ÁMBITO TERRESTRE RELACIONADA CON MASAS DE AGUA. ....	14
3.1.1. LIC/ZEC EN EL ÁMBITO TERRESTRE RELACIONADAS CON MASAS DE AGUA CONTINENTALES. ....	15
3.1.2. ZEPA EN EL ÁMBITO TERRESTRE, RELACIONADAS CON MASAS DE AGUA. ....	38
3.2. RED NATURA 2000 EN EL ÁMBITO MARINO RELACIONADA CON MASAS DE AGUA. ....	64
3.2.1. LIC/ZEC EN EL ÁMBITO MARINO RELACIONADAS CON MASAS DE AGUA. ....	65
3.2.2. ZEPA EN EL ÁMBITO MARINO, RELACIONADAS CON MASAS DE AGUA. ....	75
3.3. RESUMEN DE LOS RESULTADOS. ....	83
4. CONCLUSIONES .....	87

## INDICE DE ILUSTRACIONES

Ilustración 1. LIC/ZEC relacionados con masas de agua en la Demarcación del Segura..	9
Ilustración 2. ZEPA relacionadas con masas de agua en la Demarcación del Segura.....	10
Ilustración 3. Presiones puntuales (vertidos y vertederos), difusas, y extracción inventariadas en LIC/ZEC terrestres relacionados con masas de agua. ....	20
Ilustración 4. Presiones morfológicas, regulaciones y usos del suelo inventariados en LIC/ZEC terrestres relacionados con masas de agua. ....	31
Ilustración 5. Otros tipos de presión inventariados en LIC/ZEC terrestres relacionados con masas de agua. ....	37
Ilustración 6. Presiones puntuales (vertidos y vertederos), difusas, y extracción inventariadas en ZEPA terrestres relacionadas con masas de agua.....	43
Ilustración 7. Presiones morfológicas, regulaciones y usos del suelo inventariados en ZEPA terrestres relacionadas con masas de agua. ....	56
Ilustración 8. Otros tipos de presión inventariados en ZEPA terrestres relacionadas con masas de agua. ....	63

## INDICE DE TABLAS

Tabla 1. Total LIC/ZEC relacionados con el agua en la demarcación. ....	6
Tabla 2. Total ZEPA relacionadas con el agua en la demarcación.....	7
Tabla 3. Total LIC/ZEC relacionados con el agua en la demarcación, y directamente relacionados con masas de agua.....	8
Tabla 4. Total ZEPA relacionadas con el agua en la demarcación, y directamente relacionadas con masas de agua.....	10
Tabla 5. Masas de agua subterráneas directamente relacionadas con espacios protegidos de la Red Natura 2000.....	11
Tabla 6. Masas de agua superficiales continentales directamente relacionadas con espacios protegidos de la Red Natura 2000. ....	11

Tabla 7. Masas de agua costeras y de transición directamente relacionadas con espacios protegidos de la Red Natura 2000. ....	13
Tabla 8. LIC/ZEC terrestres relacionados con el agua, masas de agua asociadas, y presiones por fuentes puntuales (vertidos y vertederos), fuentes difusas y extracciones. ....	15
Tabla 9. LIC/ZEC terrestres relacionados con el agua, masas de agua asociadas, y presiones de tipo morfológico (I). ....	21
Tabla 10. LIC/ZEC terrestres relacionados con el agua, masas de agua asociadas, presiones de tipo morfológico (II), regulaciones, y usos del suelo. ....	26
Tabla 11. LIC/ZEC terrestres relacionados con el agua, masas de agua asociadas, y otras presiones antropogénicas. ....	32
Tabla 12. ZEPA terrestres relacionadas con el agua, masas de agua asociadas, y presiones por fuentes puntuales (vertidos y vertederos), fuentes difusas y extracciones. ....	38
Tabla 13. ZEPA terrestres relacionadas con el agua, masas de agua asociadas, y presiones de tipo morfológico (I). ....	44
Tabla 14. ZEPA terrestres relacionadas con el agua, masas de agua asociadas, presiones de tipo morfológico (II), regulaciones, y usos del suelo. ....	50
Tabla 15. ZEPA terrestres relacionadas con el agua, masas de agua asociadas, y otras presiones antropogénicas. ....	57
Tabla 16. LIC/ZEC marinos relacionados con el agua, masas de agua asociadas, y presiones por fuentes puntuales (vertidos y vertederos), fuentes difusas y extracciones. ....	65
Tabla 17. LIC/ZEC marinos relacionados con el agua, masas de agua asociadas, y presiones de tipo morfológico (I). ....	69
Tabla 18. LIC/ZEC marinos relacionados con el agua, masas de agua asociadas, presiones de tipo morfológico (II), regulaciones, y usos del suelo. ....	71
Tabla 19. LIC/ZEC marinos relacionados con el agua, masas de agua asociadas, y otras presiones antropogénicas. ....	73
Tabla 20. ZEPA marinas relacionadas con el agua, masas de agua asociadas, y presiones por fuentes puntuales (vertidos y vertederos), fuentes difusas y extracciones. ....	75
Tabla 21. ZEPA marinas relacionadas con el agua, masas de agua asociadas, y presiones de tipo morfológico (I). ....	77
Tabla 22. ZEPA marinas relacionadas con el agua, masas de agua asociadas, presiones de tipo morfológico (II), regulaciones, y usos del suelo. ....	79

Tabla 23. ZEPA marinas relacionadas con el agua, masas de agua asociadas, y otras presiones antropogénicas.....	81
Tabla 24. LIC/ZEC terrestres relacionadas con el agua y tipos de presiones inventariados, destacando aquellas significativas.....	83
Tabla 25. LIC/ZEC marinas relacionadas con el agua y tipos de presiones inventariados, destacando aquellas significativas.....	84
Tabla 26. ZEPA terrestres relacionadas con el agua y tipos de presiones inventariados, destacando aquellas significativas.....	85
Tabla 27. ZEPA marinas relacionadas con el agua y tipos de presiones inventariados, destacando aquellas significativas.....	86
Tabla 28. Análisis relativo de afecciones sobre la Red Natura 2000.....	88

## **1. INTRODUCCIÓN**

La finalidad del presente anexo es identificar las presiones existentes sobre las masas de agua relacionadas con espacios de la Red Natura 2000.

Esta identificación ha servido para la definición del Programa de Medidas y la priorización de las mismas en el presente Plan Hidrológico.

## **2. METODOLOGÍA**

### **2.1. Fuentes de información**

Las fuentes de información empleadas han sido las siguientes:

- Relación de masas de agua, y lugares de la Red Natura 2000 relacionados con el agua, incluidos en el Plan Hidrológico 2015/2021 (en adelante, PHDS 2015/21).
- Base de datos proporcionada por la Subdirección General de Planificación y Uso Sostenible del Agua (Dirección General del Agua) del Ministerio de Agricultura, Alimentación y Medio Ambiente, con fecha 29/09/2014. En dicha base de datos, entre otros aspectos, se relacionan los distintos espacios de la Red Natura 2000 existentes a nivel nacional con los hábitats acuáticos y especies dependientes del agua, concretando además el código de cada elemento y su grado global de protección.
- Cartografía oficial de Red Natura 2000 descargable desde la web del Ministerio de Agricultura, Alimentación y Medio Ambiente, seleccionado aquellos espacios de la Red Natura 2000 relacionados con el agua por presentar hábitats y/o especies acuáticas.
- Coberturas shape de presiones sobre masas de agua superficiales, e inventario de las mismas, expuesto en el Anejo 7 del PHDS 2015/21, así como el inventario de presiones tanto cualitativas como cuantitativas sobre las masas de agua subterráneas expuesto en el Anejo 7 del PHDS 2015/21.

### **2.2. Espacios de la Red Natura 2000 relacionados con el agua**

La metodología para la identificación de masas de agua relacionadas con Red Natura 2000, así como el inventario de hábitats y/o especies acuáticas, es desarrollado en el Anexo I del Anejo 4 al presente PHDS 2015/21.

De un modo sintético, la metodología desarrollada en el referido Anexo es una consulta entre las siguientes bases de datos:

- Relación de masas de agua y lugares de la Red Natura 2000 incluidas en el PHDS 2015/21.
- Base de datos proporcionada por la Subdirección General de Planificación y Uso Sostenible del Agua (Dirección General del Agua) del Ministerio de Agricultura, Alimentación y Medio Ambiente, con fecha 29/09/2014. En dicha base de datos, entre otros aspectos, se relacionan los distintos espacios de la Red Natura 2000 existentes a nivel nacional con los hábitats acuáticos y especies dependientes del agua, concretando además el código de cada elemento y su grado global de protección. El total de espacios de la Red Natura 2000 relacionados con el agua considerados en la referida base de datos, sin distinguir si están relacionados de un modo directo/indirecto con masas de agua, o no están relacionados, son los siguientes:

**Tabla 1. Total LIC/ZEC relacionados con el agua en la demarcación.**

<b>Código LIC/ZEC</b>	<b>Nombre del espacio protegido</b>
ES0000035	Sierras de Cazorla, Segura y las Villas
ES0000058	El Fondo de Crevillent-Elx
ES0000059	Les Llacunes de La Mata y Torrevieja
ES0000173	Sierra Espuña
ES0000175	Salinas y Arenales de San Pedro del Pinatar
ES4210004	Lagunas Saladas de Pétrola y Salobrejo y Complejo Lagunar de Corral Rubio
ES4210008	Sierras de Alcaraz y de Segura y Cañones del Segura y del Mundo
ES4210011	Saladares de Cordovilla y Agramón y Laguna de Alboraj
ES5212012	Sierra de Escalona y dehesa de Campoamor
ES5213022	Serra de Crevillent
ES5213025	Dunes de Guardamar
ES5213033	Litoral de Cabo Roig
ES5213039	Sierra de Salinas - Comunidad Valenciana
ES5214001	Cueva del Perro (Cox)
ES6110004	Sierra del Oso
ES6110010	Fondos Marinos Levante Almeriense
ES6110011	Sierra del Alto de Almagro
ES6110012	Sierras Almagrera, de Los Pinos y el Aguilón
ES6110016	Rambla de Arejos
ES6140005	Sierras del Nordeste
ES6200001	Calblanque, Monte de las Cenizas y Peña
ES6200002	Carrascoy y El Valle
ES6200003	Sierra de La Pila
ES6200004	Sierras y Vega Alta del Segura y Ríos Alhárabe y Moratalla
ES6200005	Humedal del Ajauque y Rambla Salada
ES6200006	Espacios Abiertos e Islas del Mar Menor
ES6200007	Islas e Islotes del Litoral Mediterráneo



<b>Código LIC/ZEC</b>	<b>Nombre del espacio protegido</b>
ES6200010	Cuatro Calas
ES6200011	Sierra de las Moreras
ES6200012	Calnegre
ES6200013	Cabezo Gordo
ES6200014	Saladares del Guadalentín
ES6200015	La Muela y Cabo Tiñoso
ES6200016	Revolcadores
ES6200017	Sierra de Villafuerte
ES6200018	Sierra de La Muela
ES6200019	Sierra del Gavilán
ES6200020	Casa Alta-Salinas
ES6200021	Sierra de Lavia
ES6200022	Sierra del Gigante
ES6200023	Sierra de la Tercia
ES6200024	Cabezo de Roldan
ES6200025	Sierra de La Fausilla
ES6200026	Sierra de Ricote-La Navela
ES6200027	Sierra de Abanilla
ES6200028	Río Chícamo
ES6200029	Franja litoral sumergida de la Región de Murcia
ES6200030	Mar Menor
ES6200031	Cabo Cope
ES6200033	Cueva de Las Yeseras
ES6200034	Lomas del Buitre y Río Luchena
ES6200035	Sierra de Almenara
ES6200037	Sierra del Serral
ES6200039	Cabezo de la Jara y Rambla de Nogalte
ES6200041	Rambla de la Rogativa
ES6200042	Yesos de Ulea
ES6200043	Río Quípar
ES6200045	Río Mula y Pliego
ES6200046	Sierra de Enmedio
ES6200047	Sierra de la Torrecilla
ES6200048	Valles submarinos del escarpe de Mazarrón

**Tabla 2. Total ZEPA relacionadas con el agua en la demarcación.**

<b>Código ZEPA</b>	<b>Nombre del espacio protegido</b>
ES0000035	Sierras de Cazorla, Segura y las Villas
ES0000058	El Hondo
ES0000059	Lagunas de La Mata y Torrevieja
ES0000173	Sierra Espuña
ES0000174	Sierra de La Pila
ES0000175	Salinas y Arenales de San Pedro del Pinatar
ES0000195	Humedal de Ajauque y Rambla Salada
ES0000199	Sierra de La Fausilla
ES0000200	Isla Grosa

Código ZEPA	Nombre del espacio protegido
ES0000256	Islas Hormigas
ES0000257	Sierras de Ricote y La Navela
ES0000260	Mar Menor
ES0000261	Alemanara - Moreras - Cabo Cope
ES0000262	Sierras del Gigante-Pericay, Lomas del Buitre-Río Luchena y Sierra de la Torrecilla
ES0000264	La Muela-Cabo Tiñoso
ES0000265	Sierra del Molino, Embalse del Quípar y Llanos del Cagitán
ES0000266	Sierra de Moratalla
ES0000267	Sierras de Burete, Lavia y Cambrón
ES0000268	Saladares del Guadalentín
ES0000269	Monte El Valle y Sierras de Altaona y Escalona
ES0000270	Isla Cueva de Lobos
ES0000271	Isla de Las Palomas
ES0000388	Sierras de Alcaraz y Segura y Cañones del Segura y del Mundo
ES0000457	Sierra de Salinas
ES0000461	Serres del Sud d'Alacant
ES0000464	Sierra Escalona y Dehesa de Campoamor
ES0000507	Espacio marino de los Islotes Litorales de Murcia y Almería
ES0000508	Espacio marino de Tabarca-Cabo de Palos
ES0000536	Laguna de Las Moreras

### **2.3. Espacios de la Red Natura 2000 relacionados con masas de agua**

Una vez identificados los espacios de la Red Natura 2000 relacionados con el agua, se ha procedido a evaluar las masas de agua superficiales que se encuentran geográficamente dentro de espacios Red Natura 2000 relacionados con el agua. Estas masas superficiales se han considerado como relacionadas con la Red Natura 2000 correspondiente.

Para el caso de las masas de agua subterráneas, la relación con los espacios de la Red Natura 2000 con hábitats y/o especies acuáticas se ha realizado teniendo en cuenta la vinculación entre zonas húmedas y masas de agua subterránea desarrollada en el Anejo 3 del presente Plan Hidrológico, de forma que solo se han considerado como masas subterráneas aquellas vinculadas por descarga o alimentación a zonas húmedas.

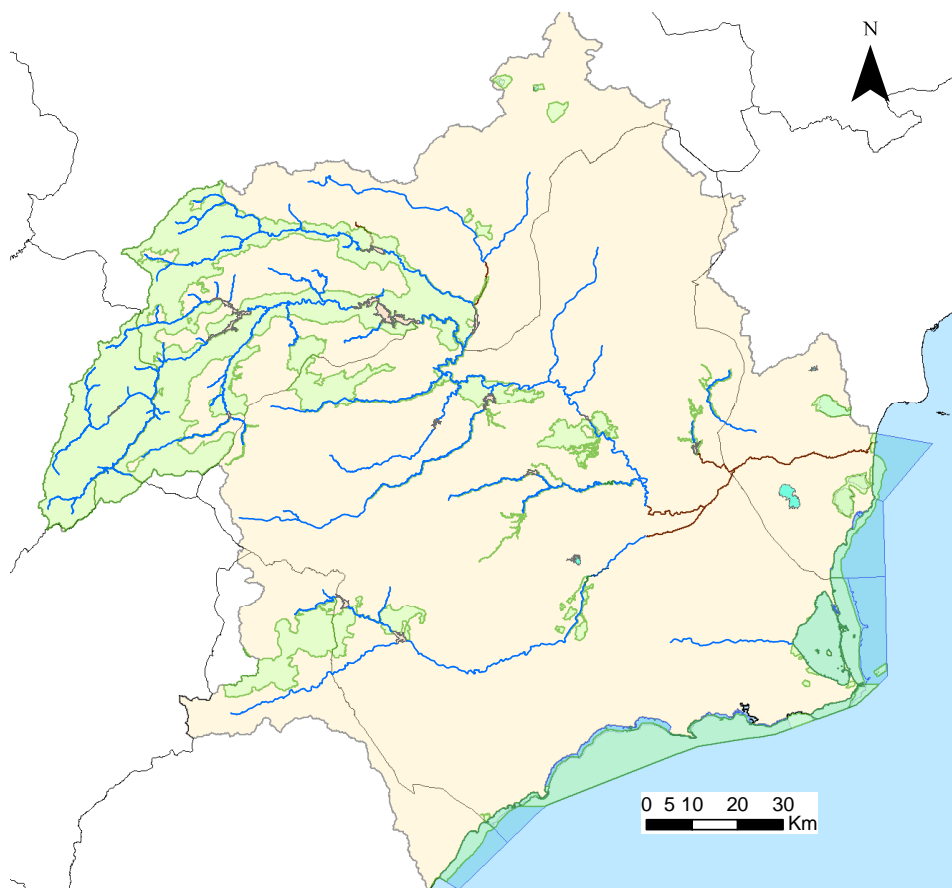
Los espacios protegidos de la Red Natura 2000 que muestran una relación directa con masas de agua en la demarcación del Segura, son los siguientes:

**Tabla 3. Total LIC/ZEC relacionados con el agua en la demarcación, y directamente relacionados con masas de agua.**

Código LIC/ZEC	Nombre del espacio protegido
ES0000035	Sierras de Cazorla, Segura y las Villas
ES0000058	El Fondo de Crevillent-Elx
ES0000059	Les Llacunes de La Mata y Torrevieja
ES4210004	Lagunas Saladas de Pétrola y Salobrejo y Complejo Lagunar de Corral Rubio

Código LIC/ZEC	Nombre del espacio protegido
ES4210008	Sierras de Alcaraz y de Segura y Cañones del Segura y del Mundo
ES4210011	Saladares de Cordovilla y Agramón y Laguna de Alboraj
ES5213025	Dunes de Guardamar
ES5213033	Litoral de Cabo Roig
ES6110003	Sierra María - Los Vélez
ES6110010	Fondos Marinos Levante Almeriense
ES6140005	Sierras del Nordeste
ES6200004	Sierras y Vega Alta del Segura y Ríos Alhárabe y Moratalla
ES6200005	Humedal del Ajauque y Rambla Salada
ES6200006	Espacios Abiertos e Islas del Mar Menor
ES6200007	Islas e Islotes del Litoral Mediterráneo
ES6200010	Cuatro Calas
ES6200014	Saladares del Guadalentín
ES6200018	Sierra de La Muela
ES6200022	Sierra del Gigante
ES6200026	Sierra de Ricote-La Navela
ES6200028	Río Chícamo
ES6200029	Franja litoral sumergida de la Región de Murcia
ES6200030	Mar Menor
ES6200034	Lomas del Buitre y Río Luchena
ES6200041	Rambla de la Rogativa
ES6200043	Río Quípar
ES6200045	Río Mula y Pliego
ES6200048	Valles submarinos del escarpe de Mazarrón

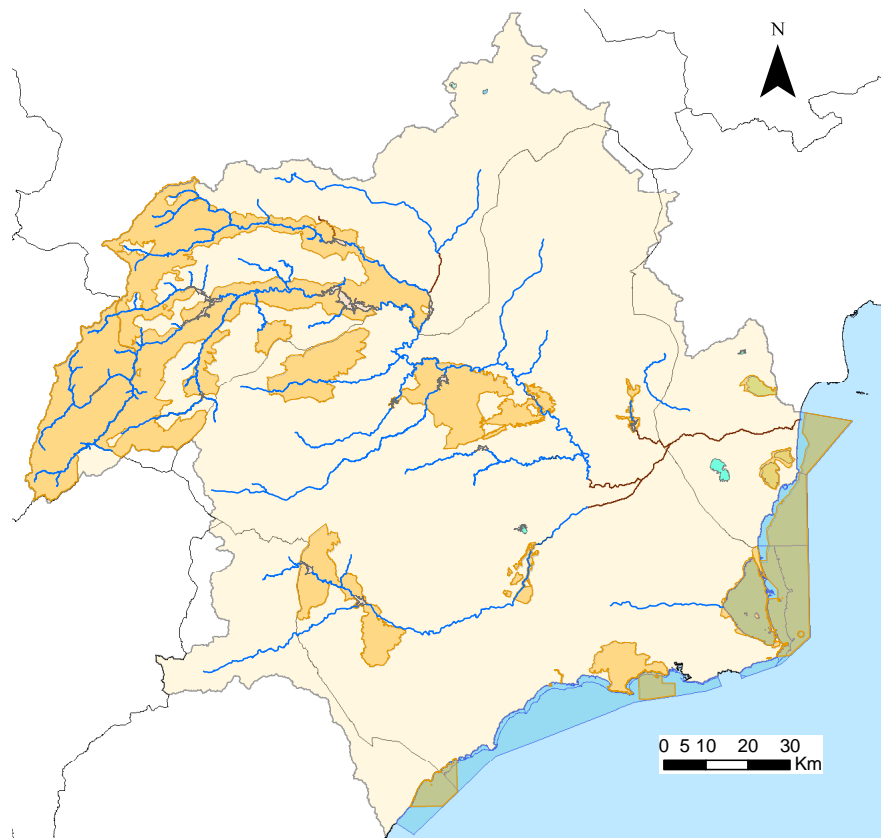
**Ilustración 1. LIC/ZEC relacionados con masas de agua en la Demarcación del Segura**



**Tabla 4. Total ZEPA relacionadas con el agua en la demarcación, y directamente relacionadas con masas de agua.**

<b>Código ZEPA</b>	<b>Nombre del espacio protegido</b>
ES0000035	Sierras de Cazorla, Segura y las Villas
ES0000058	El Hondo
ES0000059	Lagunas de La Mata y Torrevieja
ES0000175	Salinas y Arenales de San Pedro del Pinatar
ES0000195	Humedal de Ajauque y Rambla Salada
ES0000200	Isla Grosa
ES0000256	Islas Hormigas
ES0000257	Sierras de Ricote y La Navela
ES0000260	Mar Menor
ES0000262	Sierras del Gigante-Pericay, Lomas del Buitre-Río Luchena y Sierra de la Torrecilla
ES0000264	La Muela-Cabo Tiñoso
ES0000265	Sierra del Molino, Embalse del Quípar y Llanos del Cagitán
ES0000266	Sierra de Moratalla
ES0000268	Saladares del Guadalentín
ES0000270	Isla Cueva de Lobos
ES0000271	Isla de Las Palomas
ES0000388	Sierras de Alcaraz y Segura y Cañones del Segura y del Mundo
ES0000507	Espacio marino de los Islotes Litorales de Murcia y Almería
ES0000508	Espacio marino de Tabarca-Cabo de Palos
ES0000536	Laguna de Las Moreras

**Ilustración 2. ZEPA relacionadas con masas de agua en la Demarcación del Segura**



En posteriores apartados del presente documento se analizan por separado los impactos en espacios de la Red Natura 2000 situados en el medio terrestre y los impactos en espacios de la Red Natura 2000 situados en el medio marino o claramente influenciados por el mismo (islas e islotes).

## **2.4. Masas de agua relacionadas con espacios de la Red Natura 2000.**

El resultado del anterior procedimiento es que 94 masas de agua del total de 177 existentes en la demarcación (53,1% del total) muestran relación con espacios incluidos en la Red Natura 2000

El desglose de estas masas relacionadas con Red Natura 2000, es el siguiente:

- **Masas de agua subterráneas:** 8 masas, las cuales representan el 12,7% del total de masas subterráneas así como el 4,5% del total de masas de agua de la demarcación, muestran relación directa con espacios protegidos de la Red Natura 2000.

**Tabla 5. Masas de agua subterráneas directamente relacionadas con espacios protegidos de la Red Natura 2000.**

<b>Código</b>	<b>Nombre</b>
070.001	Corral Rubio
070.002	Sinclinal de la Higuera
070.006	Pino
070.011	Cuchillos-Cabras
070.035	Cuaternario de Fortuna
070.036	Vega Media y Baja del Segura
070.052	Campo de Cartagena
070.061	Águilas

- **Masas de agua superficiales continentales:** 69 masas, las cuales representan el 71,8% del total de masas superficiales continentales así como el 39% del total de masas de agua de la demarcación, muestran relación directa con espacios protegidos de la Red Natura 2000.

**Tabla 6. Masas de agua superficiales continentales directamente relacionadas con espacios protegidos de la Red Natura 2000.**

<b>Código</b>	<b>Nombre</b>
ES0701010101	Río Segura desde cabecera hasta embalse de Anchuricas
ES0701010103	Río Segura desde embalse de Anchuricas hasta confluencia con río Zumeta
ES0701010104	Río Segura después de confluencia con río Zumeta hasta embalse de la Fuensanta
ES0701010106	Río Segura desde el embalse de la Fuensanta a confluencia con río Taibilla
ES0701010107	Río Segura desde confluencia con río Taibilla a Embalse de Cenajo

<b>Código</b>	<b>Nombre</b>
ES0701010109	Río Segura desde Cenajo hasta CH de Cañaverosa
ES0701010110	Río Segura desde CH Cañaverosa a Quípar
ES0701010111	Río Segura desde confluencia con río Quípar a Azud de Ojós
ES0701010113	Río Segura desde el Azud de Ojós a depuradora aguas abajo de Archena
ES0701010201	Río Caramel
ES0701010203	Río Luchena hasta embalse de Puentes
ES0701010205	Río Guadalentín antes de Lorca desde embalse de Puentes
ES0701010206	Río Guadalentín desde Lorca hasta surgencia de agua
ES0701010207	Río Guadalentín después de surgencia de agua hasta embalse del Romeral
ES0701010301	Río Mundo desde cabecera hasta confluencia con el río Bogarra
ES0701010302	Río Mundo desde confluencia con el río Bogarra hasta embalse del Talave
ES0701010304	Río Mundo desde embalse del Talave hasta confluencia con el embalse de Camarillas
ES0701010306	Río Mundo desde embalse de Camarillas hasta confluencia con río Segura
ES0701010401	Río Zumeta desde su cabecera hasta confluencia con río Segura
ES0701010501	Arroyo Benízar
ES0701010601	Arroyo de la Espinea
ES0701010701	Río Tus aguas arriba del Balneario de Tus
ES0701010702	Río Tus desde Balneario de Tus hasta embalse de la Fuensanta
ES0701011001	Arroyo de Elche
ES0701011101	Río Taibilla hasta confluencia con Embalse de Taibilla
ES0701011103	Río Taibilla desde Embalse de Taibilla hasta Arroyo de las Herrerías
ES0701011104	Río Taibilla desde arroyo de Herrerías hasta confluencia con río Segura
ES0701011201	Arroyo Blanco hasta confluencia con Embalse Taibilla
ES0701011301	Rambla de Letur
ES0701011401	Río Bogarra hasta confluencia con el río Mundo
ES0701011501	Rambla Honda
ES0701011801	Río Alhárabe hasta camping La Puerta
ES0701011802	Río Alhárabe aguas abajo de camping La Puerta
ES0701011803	Moratalla en embalse
ES0701011804	Río Moratalla aguas abajo del embalse
ES0701011903	Río Argos después del embalse
ES0701012002	Río Quípar antes del embalse
ES0701012004	Río Quípar después del embalse
ES0701012301	Río Mula hasta el embalse de La Cierva
ES0701012303	Río Mula desde el embalse de La Cierva a río Pliego
ES0701012304	Río Mula desde el río Pliego hasta el Embalse de Rodeos
ES0701012306	Río Mula desde embalse de Los Rodeos hasta el Azud de la Acequia de Torres de Cotillas
ES0701012307	Río Mula desde el Azud de la Acequia de Torres de Cotillas hasta confluencia con Segura
ES0701012401	Río Pliego
ES0701012501	Rambla Salada aguas arriba del embalse de Santomera
ES0701012601	Río Chícamo aguas arriba del partididor
ES0701012602	Río Chícamo aguas abajo del partididor
ES0701012701	Río Turrilla hasta confluencia con el río Luchena
ES0701012801	Rambla del Albujión
ES0701013001	Rambla del Algarrobo
ES0701013101	Arroyo Chopillo
ES0701020001	Hoya Grande de Corral-Rubio
ES0702050102	Embalse de Anchuricas
ES0702050112	Azud de Ojós
ES0702050202	Embalse de Valdeinfierno
ES0702050204	Embalse de Puentes

Código	Nombre
ES0702050208	Embalse del Romeral (José Bautista)
ES0702050305	Embalse de Camarillas
ES0702051102	Embalse del Taibilla
ES0702051902	Embalse del Argos
ES0702052003	Embalse de Alfonso XIII
ES0702052302	Embalse de la Cierva
ES0702052305	Embalse de los Rodeos
ES0702052502	Embalse de Santomera
ES0702080116	Encauzamiento río Segura, desde Reguerón a desembocadura
ES0702081703	Arroyo de Tobarra desde confluencia con rambla de Ortigosa hasta río Mundo
ES0702091601	Rambla de Talave
ES0702100001	Laguna del Hondo
ES0702120002	Laguna Salada de Pétrola

- **Masas de agua costeras y de transición:** 17 masas, las cuales representan el 94% del total de masas costeras y de transición así como el 9,6% del total de masas de agua de la demarcación, muestran relación directa con espacios protegidos de la Red Natura 2000.

**Tabla 7. Masas de agua costeras y de transición directamente relacionadas con espacios protegidos de la Red Natura 2000.**

Código	Nombre
ES0701030001	Guardamar-Cabo Cervera
ES0701030002	Cabo Cervera-Límite CV
ES0701030003	Mojón-Cabo Palos
ES0701030004	Cabo de Palos-Punta de la Espada
ES0701030005	Mar Menor
ES0701030006	La Podadera-Cabo Tiñoso
ES0701030007	Puntas de Calnegre-Punta Parda
ES0701030008	Mojón-Cabo Negrete
ES0701030009	Punta Espada-Cabo Negrete
ES0701030010	La Manceba-Punta Parda
ES0701030011	Punta de la Azohía-Punta de Calnegre
ES0701030012	Cabo Tiñoso-Punta de la Azohía
ES0701030013	La Manceba-Punta Aguilones
ES0702150006	Cabo Negrete-La Manceba (profundidad menor a -30 msnm)
ES0702150007	Cabo Negrete-La Manceba (profundidad mayor de -30 msnm)
ES0701030014	Límite cuenca mediterránea/Comunidad Autónoma de Murcia
ES0702120001	Laguna de La Mata-Torre vieja

El extenso listado de masas de agua, espacios protegidos de la Red Natura 2000 directamente relacionados, así como los hábitats y especies presentes en los mismos y sus grados de conservación, se desarrollan en el Anexo I del Anejo 4 (*IDENTIFICACIÓN DE MASAS DE AGUA RELACIONADAS CON RED NATURA 2000. INVENTARIO DE HÁBITATS Y ESPECIES ACUÁTICAS RELACIONADAS CON EL MEDIO ACUÁTICO.*)

### **3. RESULTADOS**

#### **3.1. RED NATURA 2000 ÁMBITO TERRESTRE RELACIONADA CON MASAS DE AGUA.**

Mediante consulta SIG entre las tablas de presiones (atendiendo a las distintas tipologías existentes) y los espacios de la Red Natura 2000 terrestres directamente relacionados con el agua, y con presencia de hábitats/especies acuáticos, se consigue identificar las presiones en espacios de la Red Natura 2000 terrestres relacionados con el agua.

Indicar, además, que solamente se han analizado las presiones sobre el medio hídrico y no otras tales como usos de suelo fuera de DPH/DPMT, incendios, aprovechamientos de flora, frecuentación humana etc.

Se recogen en las siguientes tablas los espacios catalogados de la Red Natura 2000 (LIC/ZEC y ZEPA) terrestres relacionados en el agua, y el inventario de presiones existentes en los mismos, distinguiendo entre paréntesis cuántas de las mismas constituyen una presión significativa atendiendo a los criterios empleados en el Anejo 7 del PHDS 2015/21.

Las presiones difusas mostradas son exclusivamente aquellas de topo significativo.

Por otro lado, las extracciones señaladas en las masas de agua subterráneas se refieren al total de bombeos, indicándose además el índice de explotación (extracciones/recursos disponibles) de la referida masa de agua obtenido en el estudio del balance de la misma.



### 3.1.1. LIC/ZEC EN EL ÁMBITO TERRESTRE RELACIONADAS CON MASAS DE AGUA CONTINENTALES.

Tabla 8. LIC/ZEC terrestres relacionados con el agua, masas de agua asociadas, y presiones por fuentes puntuales (vertidos y vertederos), fuentes difusas y extracciones.

Espacio Protegido RN2000 (LIC/ZEC)		Masa de agua con presión identificada dentro del espacio RN2000 (LIC/ZEC)		Fuentes puntuales		Fuentes difusas <sup>1</sup>	Extracciones
Código	Nombre	Código	Nombre	Vertidos	Vertederos		
ES0000035	Sierras de Cazorla, Segura y Las Villas	ES0701010103	Río Segura desde embalse de Anchuricas hasta confluencia con río Zumeta	3(0)	0	Viales	0
		ES0701010401	Río Zumeta desde su cabecera hasta confluencia con río Segura	5(5)	0	Viales	6(0)
		ES0701010101	Río Segura desde cabecera hasta embalse de Anchuricas	6(5)	0	Viales	2(0)
		ES0701010601	Arroyo de la Espinea	0	0	-	0
		ES0702050102	Embalse de Anchuricas	2(2)	0	Viales	0
		FUERA DE MASA DE AGUA		17	0	-	0
ES0000058	El Fondo de Crevillent-Elx	ES0702100001	Laguna del Hondo	0	0	Gasolineras	0
		FUERA DE MASA DE AGUA		0	0	-	0
ES0000059	Les Llacunes de La Mata y Torrevieja	ES0702120001	Lagunas de La Mata-Torrevieja	0	0	-	0
		FUERA DE MASA DE AGUA		0	0	-	0
ES4210004	Lagunas Saladas de Pétrola y Salobrejo y Complejo Lagunar de Corral Rubio	070.001	Corral Rubio	0	0	Agricultura	4,2 hm <sup>3</sup> /año IE=23,73
		070.002	Sinclinal de la Higuera	0	0	Agricultura	8,6 hm <sup>3</sup> /año IE=3
		ES0701020001	Hoya Grande de Corral-Rubio	1(1)	0	-	0
		ES0702120002	Laguna Salada de Pétrola	0	0	-	0
		FUERA DE MASA DE AGUA		1	0	-	0
ES6200014	Saladares del Guadalentín	ES0701010206	Río Guadalentín desde Lorca hasta surgencia de agua	0	0	Regadío, zonas urbanas, viales y	0

<sup>1</sup> Solamente se indican los usos significativos

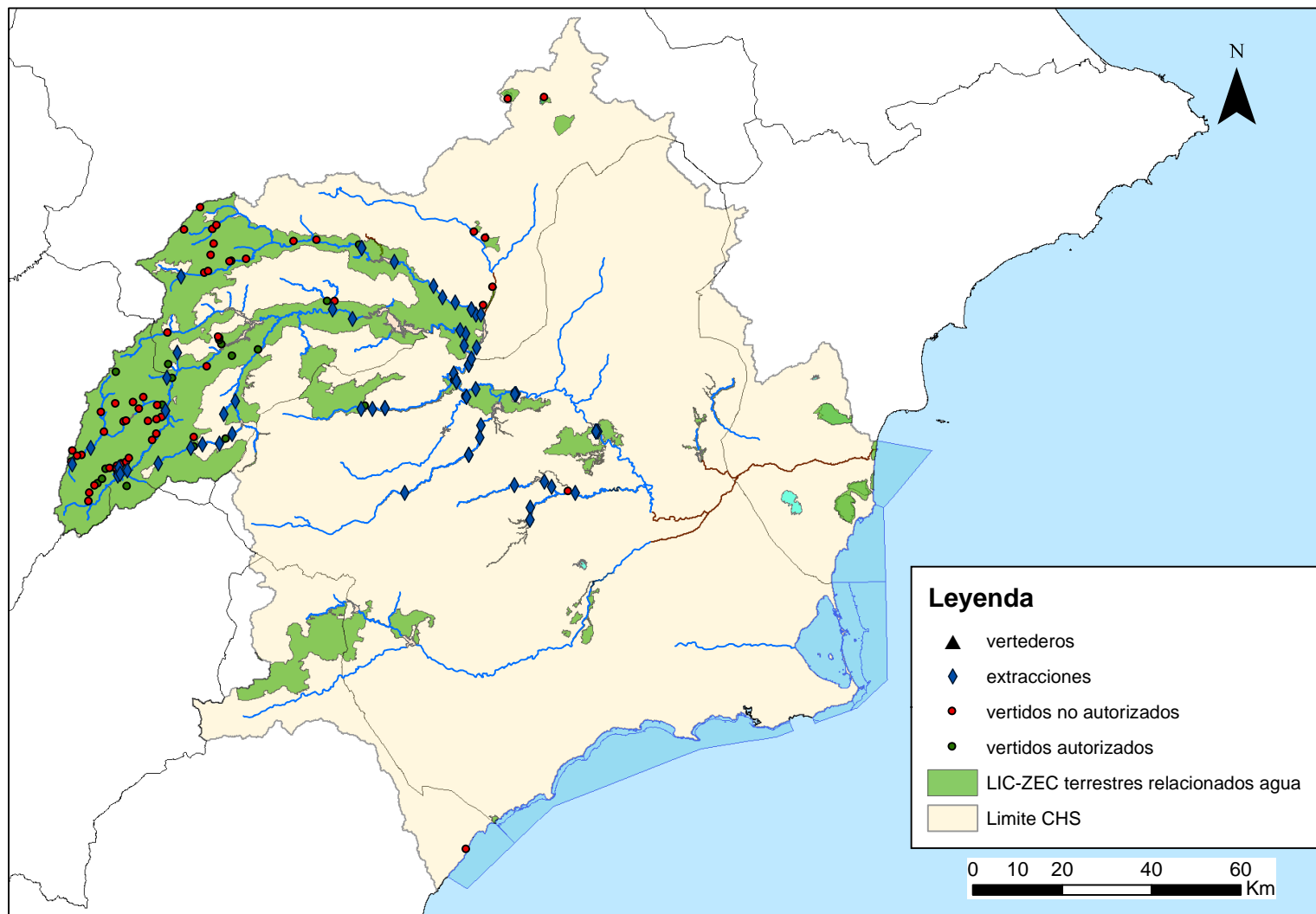
Espacio Protegido RN2000 (LIC/ZEC)		Masa de agua con presión identificada dentro del espacio RN2000 (LIC/ZEC)		Fuentes puntuales		Fuentes difusas <sup>1</sup>	Extracciones
Código	Nombre	Código	Nombre	Vertidos	Vertederos		
						gasolineras	
		ES0701010207	Río Guadalentín después de surgencia de agua hasta embalse del Romeral	0	0	Regadío, zonas urbanas, viales y gasolineras	0
		ES0702050208	Río Guadalentín en embalse del Romeral	0	0	Regadío, zonas urbanas y viales	0
		FUERA DE MASA DE AGUA		0	0	-	0
ES4210008	Sierras de Alcaraz y de Segura y Cañones del Segura y del Mundo	ES0701010301	Río Mundo desde cabecera hasta confluencia con el río Bogarra	5(4)	0	Viales y gasolineras	1(0)
		ES0701010304	Río Mundo desde embalse del Talave hasta confluencia con el embalse de Camarillas	0	0	Regadío, zonas urbanas y viales	4(0)
		ES0701010302	Río Mundo desde confluencia con el río Bogarra hasta embalse del Talave	3(3)	0	Viales	1(1)
		ES0701011001	Arroyo de Elche	2(1)	0	Secano, zonas urbanas, viales y gasolineras	1(0)
		ES0701011104	Río Taibilla desde arroyo de Herrerías hasta confluencia con río Segura	1(1)	0	Viales	0
		ES0702050105	Embalse de la Fuensanta	1(0)	0	Viales	0
		ES0701010104	Río Segura después de confluencia con río Zumeta hasta embalse de la Fuensanta	2(1)	0	Viales	2(0)
		ES0702051603	Embalse de Talave	0	0	Viales	0
		ES0701011101	Río Taibilla hasta confluencia con embalse del Taibilla	2(2)	0	Viales y gasolineras	4(0)
		ES0701011401	Río Bogarra hasta confluencia con el río Mundo	3(2)	0	Viales	0
		ES0701011103	Río Taibilla desde embalse del Taibilla hasta arroyo de las Herrerías	0	0	Viales	2(2)
		ES0701010701	Río Tus aguas arriba del Balneario de Tus	1(1)	0	Viales	0
		ES0701010107	Río Segura desde confluencia con río Taibilla a embalse del Cenajo	0	0	Viales	1(0)

Espacio Protegido RN2000 (LIC/ZEC)		Masa de agua con presión identificada dentro del espacio RN2000 (LIC/ZEC)		Fuentes puntuales		Fuentes difusas <sup>1</sup>	Extracciones
Código	Nombre	Código	Nombre	Vertidos	Vertederos		
		ES0702050108	Embalse del Cenajo	0	0	Viales	0
		ES0701010109	Río Segura desde Cenajo hasta CH de Cañaverosa	0	0	Regadío y Viales	0
		ES0701010306	Río Mundo desde embalse de Camarillas hasta confluencia con río Segura	0	0	Viales	1(0)
		FUERA DE MASA DE AGUA		6	0	-	4
ES4210011	Saladares de Cordovilla y Agramón y Laguna de Alboraj	ES0702081703	Arroyo de Tobarra desde confluencia con rambla de Ortigosa hasta río Mundo	2(1)	0	Regadío, zonas urbanas, viales y gasolineras	0
		FUERA DE MASA DE AGUA		2	0	-	0
ES5213025	Dunes de Guardamar	ES0702080116	Encauzamiento río Segura, desde Reguerón a desembocadura	0	0	Regadío, zonas urbanas, viales y gasolineras	0
		FUERA DE MASA DE AGUA		0	0	-	0
ES6110003	Sierra María - Los Vélez	ES0701010201	Río Caramel	0	0	Secano y viales	0
		FUERA DE MASA DE AGUA		0	0	-	0
ES6140005	Sierras del Nordeste	ES0701010401	Río Zumeta desde su cabecera hasta confluencia con río Segura	0	0	Viales	0
		FUERA DE MASA DE AGUA		1	0	-	0
ES6200004	Sierras y Vega Alta del Segura y Ríos Alhárabe y Moratalla	ES0701011802	Río Alhárabe aguas abajo de camping La Puerta	1(0)	0	Regadío, zonas urbanas y viales	3(3)
		ES0701010109	Río Segura desde Cenajo hasta CH de Cañaverosa	1(0)	0	Regadío y Viales	8(0)
		ES0701010110	Río Segura desde CH Cañaverosa a Quípar	0	0	Regadío, zonas urbanas y viales	2(1)
		ES0701010111	Río Segura desde confluencia con río Quípar a Azud de Ojós	1(0)	0	Regadío, zonas urbanas, viales y gasolineras	4(0)
		ES0701011803	Moratalla en embalse	0	0	Secano y viales	0
		ES0701011804	Río Moratalla aguas abajo del embalse	0	0	Regadío, zonas urbanas y viales	0
		ES0701011903	Río Argos después del embalse	1(1)	0	Regadío, secano, zonas urbanas, viales y gasolineras	2(2)
		ES0701012004	Río Quípar después del embalse	0	0	-	0

Espacio Protegido RN2000 (LIC/ZEC)		Masa de agua con presión identificada dentro del espacio RN2000 (LIC/ZEC)		Fuentes puntuales		Fuentes difusas <sup>1</sup>	Extracciones
Código	Nombre	Código	Nombre	Vertidos	Vertederos		
		ES0701013101	Arroyo Chopillo	0	0	Regadío y viales	0
		FUERA DE MASA DE AGUA		1	0	-	0
ES6200005	Humedal del Ajauque y Rambla Salada	ES0702052502	Embalse de Santomera	0	0	Regadío, zonas urbanas y viales	0
		ES0701012501	Rambla Salada aguas arriba del embalse de Santomera	0	0	Regadío, zonas urbanas y viales	0
		070.035	Cuaternario de Fortuna	0	0	Agricultura	0,15 hm <sup>3</sup> /año IE=>1
		FUERA DE MASA DE AGUA		0	0	-	0
ES6200010	Cuatro Calas	070.061	Águilas	0	0	Agricultura	2,58 hm <sup>3</sup> /año IE=1,11
		FUERA DE MASA DE AGUA		0	0	-	0
ES6200022	Sierra del Gigante	ES0701010203	Río Luchena hasta embalse de Puentes	0	0	Viales	0
		ES0702050202	Embalse de Valdeinfierno	0	0	Viales	0
		FUERA DE MASA DE AGUA		0	0	-	0
ES6200045	Río Mula y Pliego	ES0701012304	Río Mula desde el río Pliego hasta embalse de Los Rodeos	1(0)	0	Regadío, secano, zonas urbanas, viales y gasolineras	1(1)
		ES0701012301	Río Mula hasta el embalse de La Cierva	0	0	Regadío, secano, zonas urbanas y viales	1(1)
		ES0701012401	Río Pliego	0	0	Regadío, secano, zonas urbanas, viales y gasolineras	2(2)
		ES0701012303	Río Mula desde el embalse de La Cierva a río Pliego	0	0	Regadío, zonas urbanas y viales	2(2)
		ES0701012306	Río Mula desde embalse de Los Rodeos hasta el Azud de la Acequia de Torres de Cotillas	0	0	Regadío, viales y gasolineras	0
		ES0701012307	Río Mula desde el Azud de la Acequia de Torres de Cotillas hasta confluencia con Segura	0	0	Regadío, zonas urbanas, viales y gasolineras	0
		ES0702052305	Río Mula en embalse de los Rodeos	0	0	Secano, zonas urbanas y viales	0
		ES0702052302	Embalse de la Cierva	0	0	Regadío y viales	0
		FUERA DE MASA DE AGUA		0	0	-	0
ES6200026	Sierra de Ricote-La Navela	ES0701010113	Río Segura desde el Azud de Ojós a depuradora aguas abajo de	0	0	Regadío, zonas urbanas, viales y	6(1)

Espacio Protegido RN2000 (LIC/ZEC)		Masa de agua con presión identificada dentro del espacio RN2000 (LIC/ZEC)		Fuentes puntuales		Fuentes difusas <sup>1</sup>	Extracciones
Código	Nombre	Código	Nombre	Vertidos	Vertederos		
			Archena			gasolineras	
		ES0702050112	Azud de Ojós	0	0	Regadío, zonas urbanas, viales y gasolineras	0
		FUERA DE MASA DE AGUA		0	0	-	0
ES6200043	Río Quipar	ES0701012002	Río Quípar antes del embalse	0	0	Regadío, secano, zonas urbanas, viales y gasolineras	5(5)
		ES0702052003	Embalse de Alfonso XIII	0	0	Secano y viales	0
		FUERA DE MASA DE AGUA		0	0	-	0
ES6200028	Río Chicamo	ES0701012601	Río Chicamo aguas arriba del partidor	0	0	Regadío, secano, zonas urbanas y viales	0
		ES0701012602	Río Chicamo aguas abajo del partidor	0	0	Regadío, zonas urbanas, viales y gasolineras	0
		FUERA DE MASA DE AGUA		0	0	-	0
ES6200034	Lomas del Buitre y Río Luchena	ES0701010203	Río Luchena hasta embalse de Puentes	0	0	Viales	0
		ES0701012701	Río Turrilla hasta confluencia con el río Luchena	0	0	Regadío, secano y viales	0
		ES0702050204	Embalse de Puentes	0	0	Viales	0
		FUERA DE MASA DE AGUA		0	0	-	0
ES6200041	Rambla de la Rogativa	ES0701011201	Arroyo Blanco hasta confluencia con Embalse Taibilla	0	0	Viales	0
		FUERA DE MASA DE AGUA		0	0	-	0
ES6200018	Sierra de La Muela	ES0701011801	Río Alhárabe hasta camping La Puerta	0	0	Secano y viales	1(1)
		ES0701011802	Río Alhárabe aguas abajo de camping La Puerta	0	0	Regadío, zonas urbanas y viales	0
		FUERA DE MASA DE AGUA		0	0	-	0

Ilustración 3. Presiones puntuales (vertidos y vertederos), difusas, y extracción inventariadas en LIC/ZEC terrestres relacionados con masas de agua.



**Tabla 9. LIC/ZEC terrestres relacionados con el agua, masas de agua asociadas, y presiones de tipo morfológico (I).**

Espacio Protegido RN2000 (LIC/ZEC)		Masa de agua con presión identificada dentro del espacio RN2000 (LIC/ZEC)		Azudes	Presas	Canalizaciones	Protec. márgenes	Ocupación de márgenes	Dragados	Extracc. áridos
Código	Nombre	Código	Nombre							
ES0000035	Sierras de Cazorla, Segura y Las Villas	ES0701010103	Río Segura desde embalse de Anchuricas hasta confluencia con río Zumeta	0	1(1)	0	0	0	0	0
		ES0701010401	Río Zumeta desde su cabecera hasta confluencia con río Segura	0	1(1)	0	0	0	0	0
		ES0701010101	Río Segura desde cabecera hasta embalse de Anchuricas	0	0	0	0	0	0	0
		ES0701010601	Arroyo de la Espinea	0	0	0	0	0	0	0
		FUERA DE MASA DE AGUA		0	0	0	0	0	0	0
ES0000058	El Fondo de Crevillent-Elx	ES0702100001	Laguna del Hondo	0	0	0	0	0	0	0
		FUERA DE MASA DE AGUA		0	0	0	0	0	0	
ES0000059	Les Llacunes de La Mata y Torreveja	ES0702120001	Lagunas de La Mata-Torreveja	0	0	0	0	0	0	0
		FUERA DE MASA DE AGUA		0	0	0	0	0	0	
ES4210004	Lagunas Saladas de Pétrola y Salobrejo y Complejo Lagunar de Corral Rubio	070.001	Corral Rubio	0	0	0	0	0	0	0
		070.002	Sinclinal de la Higuera	0	0	0	0	0	0	0
		ES0701020001	Hoya Grande de Corral-Rubio	0	0	0	0	0	0	0
		ES0702120002	Laguna Salada de Pétrola	0	0	0	0	0	0	0
		FUERA DE MASA DE AGUA		0	0	0	0	0	0	
ES6200014	Saladares del Guadalentín	ES0701010206	Río Guadalentín desde Lorca hasta surgencia de agua	0	0	0	0	0	0	0
		ES0701010207	Río Guadalentín después de surgencia de agua hasta embalse del Romeral	0	0	0	1(0)	0	0	0
		ES0702050208	Río Guadalentín en embalse del Romeral	0	0	0	0	0	0	0
		FUERA DE MASA DE AGUA		0	0	0	0	0	0	
ES4210008	Sierras de Alcaraz y de Segura y Cañones del	ES0701010301	Río Mundo desde cabecera hasta confluencia con el río	0	0	0	0	0	0	0

Espacio Protegido RN2000 (LIC/ZEC)		Masa de agua con presión identificada dentro del espacio RN2000 (LIC/ZEC)		Azudes	Presas	Canalizaciones	Protec. márgenes	Ocupación de márgenes	Dragados	Extracc. áridos
Código	Nombre	Código	Nombre							
	Segura y del Mundo		Bogarra0							
		ES0701010304	Río Mundo desde embalse del Talave hasta confluencia con el embalse de Camarillas	10(10)	1(1)	0	2(0)	0	0	0
		ES0701010302	Río Mundo desde confluencia con el río Bogarra hasta embalse del Talave	0	0	0	0	0	0	0
		ES0701011001	Arroyo de Elche	0	0	0	0	0	0	0
		ES0701011104	Río Taibilla desde arroyo de Herrerías hasta confluencia con río Segura	0	0	0	0	0	0	0
		ES0702050105	Embalse de la Fuensanta	0	0	0	0	0	0	0
		ES0701010104	Río Segura después de confluencia con río Zumeta hasta embalse de la Fuensanta	0	0	0	0	0	0	0
		ES0702051603	Embalse de Talave	0	0	0	0	0	0	0
		ES0701011101	Río Taibilla hasta confluencia con embalse del Taibilla	0	0	0	0	0	0	0
		ES0701010401	Río Zumeta desde su cabecera hasta confluencia con río Segura	0	1(1)	0	0	0	0	
		ES0701011401	Río Bogarra hasta confluencia con el río Mundo	0	0	0	0	0	0	0
		ES0701011103	Río Taibilla desde embalse del Taibilla hasta arroyo de las Herrerías	0	2(2)	0	0	0	0	0
		ES0701010701	Río Tus aguas arriba del Balneario de Tus	0	0	0	0	0	0	0
		ES0701010107	Río Segura desde confluencia con río Taibilla a embalse del Cenajo	0	0	0	0	0	0	0
		ES0702050108	Embalse del Cenajo		0	0	0	0	0	0
		ES0701010109	Río Segura desde Cenajo hasta CH de Cañaverosa	6(4)	0	1(0)	2(0)	0	0	0
	ES0701010306	Río Mundo desde embalse	1(1)	1(1)	0	1(0)	1(0)			



Espacio Protegido RN2000 (LIC/ZEC)		Masa de agua con presión identificada dentro del espacio RN2000 (LIC/ZEC)		Azudes	Presas	Canalizaciones	Protec. márgenes	Ocupación de márgenes	Dragados	Extracc. áridos
Código	Nombre	Código	Nombre							
			de Camarillas hasta confluencia con río Segura							
		FUERA DE MASA DE AGUA		0	0	0	0	0	0	0
ES4210011	Saladares de Cordovilla y Agramón y Laguna de Alboraj	ES0702081703	Arroyo de Tobarra desde confluencia con rambla de Ortigosa hasta río Mundo	0	0	0	0	0	0	0
		FUERA DE MASA DE AGUA		0	0	0	0	0	0	0
ES5213025	Dunes de Guardamar	ES0702080116	Encauzamiento río Segura, desde Reguerón a desembocadura	0	0	1(1)	0	1(0)	0	0
		FUERA DE MASA DE AGUA		0	0	0	0	0	0	0
ES6110003	Sierra María - Los Vélez	ES0701010201	Río Caramel	0	0	0	0	0	0	0
		FUERA DE MASA DE AGUA		0	0	0	0	0	0	0
ES6140005	Sierras del Nordeste	ES0701010401	Río Zumeta desde su cabecera hasta confluencia con río Segura	0	0	0	0	0	0	0
		FUERA DE MASA DE AGUA		0	0	0	0	0	0	0
ES6200004	Sierras y Vega Alta del Segura y Ríos Alhárabe y Moratalla	ES0701011802	Río Alhárabe aguas abajo de camping La Puerta	0	0	0	0	0	0	0
		ES0701010109	Río Segura desde Cenajo hasta CH de Cañaverosa	8(5)	1(1)	0	5(2)	1(0)	0	0
		ES0701010110	Río Segura desde CH Cañaverosa a Quípar	3(2)	0	0	1(0)	0	0	0
		ES0701010111	Río Segura desde confluencia con río Quípar a Azud de Ojós	2(1)	0	0	0	0	0	0
		ES0701011803	Moratalla en embalse	0	0	0	0	0	0	0
		ES0701011804	Río Moratalla aguas abajo del embalse	0	1(1)	0	0	0	0	0
		ES0701011903	Río Argos después del embalse	0	0	0	0	0	0	0
		ES0701012004	Río Quípar después del embalse	0	1(1)	0	0	0	0	0
		ES0701013101	Arroyo Chopillo	0	0	0	0	0	0	0
				FUERA DE MASA DE AGUA		0	1	0	0	0
ES6200005	Humedal del Ajauque y Rambla Salada	ES0702052502	Embalse de Santomera	0	0	0	0	0	0	0
		ES0701012501	Rambla Salada aguas arriba del embalse de Santomera	0	0	0	0	0	0	0

Espacio Protegido RN2000 (LIC/ZEC)		Masa de agua con presión identificada dentro del espacio RN2000 (LIC/ZEC)		Azudes	Presas	Canalizaciones	Protec. márgenes	Ocupación de márgenes	Dragados	Extracc. áridos
Código	Nombre	Código	Nombre							
		070.035	Cuaternario de Fortuna	0	0	0	0	0	0	0
		FUERA DE MASA DE AGUA		0	0	0	0	0	0	0
ES6200010	Cuatro Calas	070.061	Águilas	0	0	0	0	0	0	0
		FUERA DE MASA DE AGUA		0	0	0	0	0	0	0
ES6200022	Sierra del Gigante	ES0701010203	Río Luchena hasta embalse de Puentes	0	0	0	0	0	0	0
		ES0702050202	Embalse de Valdeinfierno	0	0	0	0	0	0	0
		FUERA DE MASA DE AGUA		0	0	0	0	0	0	0
ES6200045	Río Mula y Pliego	ES0701012304	Río Mula desde el río Pliego hasta embalse de Los Rodeos	5(4)	0	2(2)	0	0	0	0
		ES0701012301	Río Mula hasta el embalse de La Cierva	4(4)	0	0	0	0	0	0
		ES0701012401	Río Pliego	1(1)	1(1)	0	0	0	0	1(1)
		ES0701012303	Río Mula desde el embalse de La Cierva a río Pliego	0	1(1)	0	0	0	0	0
		ES0701012306	Río Mula desde embalse de Los Rodeos hasta el Azud de la Acequia de Torres de Cotillas	0	0	0	0	0	0	0
		ES0701012307	Río Mula desde el Azud de la Acequia de Torres de Cotillas hasta confluencia con Segura	1(1)	0	0	0	0	0	0
		ES0702052305	Río Mula en embalse de los Rodeos	0	0	0	0	0	0	0
		ES0702052302	Embalse de la Cierva	0	0	0	0	0	0	0
				FUERA DE MASA DE AGUA		0	0	0	0	0
ES6200026	Sierra de Ricote-La Navela	ES0701010113	Río Segura desde el Azud de Ojós a depuradora aguas abajo de Archena	0	0	0	2(0)	0	0	0
		ES0702050112	Azud de Ojós	0	1(1)	0	0	0	0	0
		FUERA DE MASA DE AGUA		0	0	0	0	0	0	0
ES6200043	Río Quípar	ES0701012002	Río Quípar antes del embalse	0	0	0	0	0	0	0
		ES0702052003	Embalse de Alfonso XIII	0	0	0	0	0	0	0
		FUERA DE MASA DE AGUA		0	0	0	0	0	0	0
ES6200028	Río Chícamo	ES0701012601	Río Chícamo aguas arriba	0	0	0	0	0	0	0

Espacio Protegido RN2000 (LIC/ZEC)		Masa de agua con presión identificada dentro del espacio RN2000 (LIC/ZEC)		Azudes	Presas	Canalizaciones	Protec. márgenes	Ocupación de márgenes	Dragados	Extracc. áridos
Código	Nombre	Código	Nombre							
			del partidor							
		ES0701012602	Río Chicamo aguas abajo del partidor	0	0	0	0	0	0	0
		FUERA DE MASA DE AGUA		0	0	0	0	0	0	0
ES6200034	Lomas del Buitre y Río Luchena	ES0701010203	Río Luchena hasta embalse de Puentes	0	0	0	0	0	0	0
		ES0701012701	Río Turrilla hasta confluencia con el río Luchena	0	0	0	0	0	0	0
		ES0702050204	Embalse de Puentes	0	0	0	0	0	0	0
		FUERA DE MASA DE AGUA		0	0	0	0	0	0	0
ES6200041	Rambla de la Rogativa	ES0701011201	Arroyo Blanco hasta confluencia con Embalse Taibilla	0	0	0	0	0	0	0
		FUERA DE MASA DE AGUA		0	0	0	0	0	0	0
ES6200018	Sierra de La Muela	ES0701011801	Río Alhárabe hasta camping La Puerta	0	1(1)	0	0	0	0	0
		ES0701011802	Río Alhárabe aguas abajo de camping La Puerta	0	0	0	0	0	0	0
		FUERA DE MASA DE AGUA		0	0	0	0	0	0	0

**Tabla 10. LIC/ZEC terrestres relacionados con el agua, masas de agua asociadas, presiones de tipo morfológico (II), regulaciones, y usos del suelo.**

Espacio Protegido RN2000 (LIC/ZEC)		Masa de agua con presión identificada dentro del espacio RN2000 (LIC/ZEC)		Morfológicas		Regulaciones		Usos del suelo	
Código	Nombre	Código	Nombre	Recrecimiento de lagos	Modif. conexiones	Incorporación por trasvases	Incorporación por desvíos hidroeléctricos	Exp. forestales	Suelos contaminados
ES0000035	Sierras de Cazorla, Segura y Las Villas	ES0701010103	Río Segura desde embalse de Anchuricas hasta confluencia con río Zumeta	0	0	0	0	0	0
		ES0701010401	Río Zumeta desde su cabecera hasta confluencia con río Segura	0	0	0	0	0	0
		ES0701010101	Río Segura desde cabecera hasta embalse de Anchuricas	0	0	0	0	0	0
		ES0701010601	Arroyo de la Espinea	0	0	0	0	0	0
		FUERA DE MASA DE AGUA		0	0	0	0	0	0
ES0000058	El Fondo de Crevillent-Elx	ES0702100001	Laguna del Hondo	0	1(1)	0	0	0	0
		FUERA DE MASA DE AGUA		0	0	0	0	0	0
ES0000059	Les Llacunes de La Mata y Torreveja	ES0702120001	Lagunas de La Mata-Torreveja	0	0	0	0	0	0
		FUERA DE MASA DE AGUA		0	0	0	0	0	0
ES4210004	Lagunas Saladas de Pétrola y Salobrejo y Complejo Lagunar de Corral Rubio	070.001	Corral Rubio	0	0	0	0	0	0
		070.002	Sinclinal de la Higuera	0	0	0	0	0	0
		ES0701020001	Hoya Grande de Corral-Rubio	0	0	0	0	0	0
		ES0702120002	Laguna Salada de Pétrola	0	0	0	0	0	0
		FUERA DE MASA DE AGUA		0	0	0	0	0	0
ES6200014	Saladares del Guadalentín	ES0701010206	Río Guadalentín desde Lorca hasta surgencia de agua	0	0	0	0	0	0
		ES0701010207	Río Guadalentín después de surgencia de agua hasta embalse del Romeral	0	0	0	0	0	0
		ES0702050208	Río Guadalentín en embalse del Romeral	0	0	0	0	0	0
		FUERA DE MASA DE AGUA		0	0	0	0	0	0
ES4210008	Sierras de Alcaraz y de Segura y	ES0701010301	Río Mundo desde cabecera hasta	0	0	0	0	0	0

Espacio Protegido RN2000 (LIC/ZEC)		Masa de agua con presión identificada dentro del espacio RN2000 (LIC/ZEC)		Morfológicas		Regulaciones		Usos del suelo	
Código	Nombre	Código	Nombre	Recrecimiento de lagos	Modif. conexiones	Incorporación por trasvases	Incorporación por desvíos hidroeléctricos	Exp. forestales	Suelos contaminados
	Cañones del Segura y del Mundo		confluencia con el río 0Bogarra						
		ES0701010304	Río Mundo desde embalse del Talave hasta confluencia con el embalse de Camarillas	0	0	1(1)	7(7)	4(2)	0
		ES0701010302	Río Mundo desde confluencia con el río Bogarra hasta embalse del Talave	0	0	0	4(4)	0	0
		ES0701010306	Río Mundo desde embalse de Camarillas hasta confluencia con río Segura	0	0	0	2(2)	0	0
		ES0701011001	Arroyo de Elche	0	0	0	0	1(0)	0
		ES0701011104	Río Taibilla desde arroyo de Herrerías hasta confluencia con río Segura	0	0	0	1(1)	0	0
		ES0702050105	Embalse de la Fuensanta	0	0	0	0	0	0
		ES0701010104	Río Segura después de confluencia con río Zumeta hasta embalse de la Fuensanta	0	0	0	0	3(2)	0
		ES0702051603	Embalse de Talave	0	0	0	1(1)	0	0
		ES0701011101	Río Taibilla hasta confluencia con embalse del Taibilla	0	0	0	0	0	0
		ES0701011401	Río Bogarra hasta confluencia con el río Mundo	0	0	0	0	11(0)	0
		ES0701011103	Río Taibilla desde embalse del Taibilla hasta arroyo de las Herrerías	0	0	0	0	0	0
		ES0701010701	Río Tus aguas arriba del Balneario de Tus	0	0	0	0	0	0
		ES0701010702	Río Tus desde Balneario de Tus hasta embalse de la Fuensanta	0	0	0	1(1)	3(1)	0
		ES0701010107	Río Segura desde confluencia con río Taibilla a embalse del Cenajo	0	0	0	0	0	0

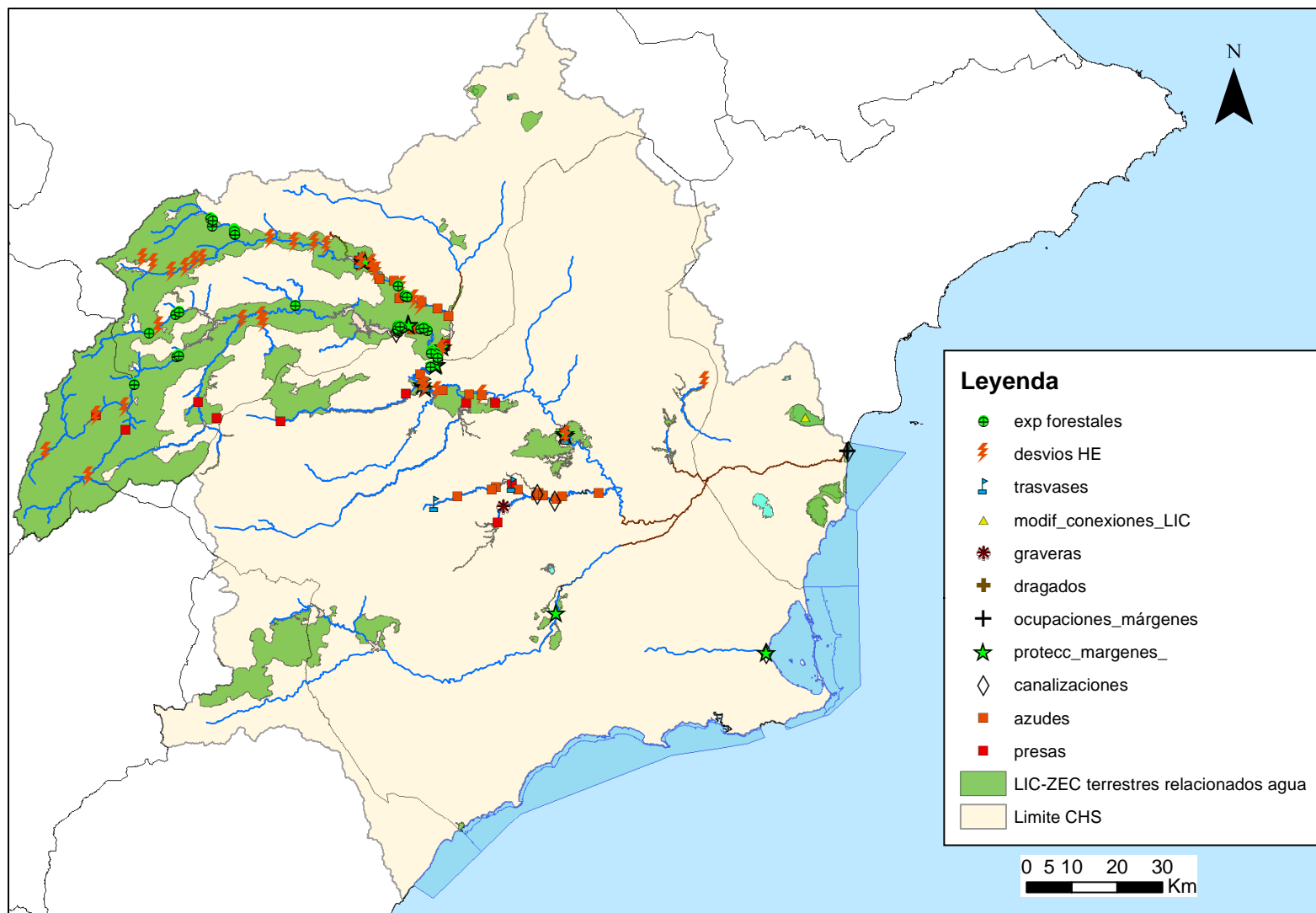
Espacio Protegido RN2000 (LIC/ZEC)		Masa de agua con presión identificada dentro del espacio RN2000 (LIC/ZEC)		Morfológicas		Regulaciones		Usos del suelo	
Código	Nombre	Código	Nombre	Recrecimiento de lagos	Modif. conexiones	Incorporación por trasvases	Incorporación por desvíos hidroeléctricos	Exp. forestales	Suelos contaminados
		ES0701010401	Río Zumeta desde su cabecera hasta confluencia con río Segura	0	0	0	1(1)	0	0
		ES0702050108	Embalse del Cenajo	0	0	0	0	0	0
		ES0701011301	Rambla de Letur	0	0	0	2(2)	0	0
		ES0701010109	Río Segura desde Cenajo hasta CH de Cañaverosa	0	0	0	0	23(5)	0
		FUERA DE MASA DE AGUA		0	0	0	0	0	0
ES4210011	Saladares de Cordovilla y Agramón y Laguna de Alboraj	ES0702081703	Arroyo de Tobarra desde confluencia con rambla de Ortigosa hasta río Mundo	0	0	0	0	0	0
		FUERA DE MASA DE AGUA		0	0	0	0	0	0
ES5213025	Dunes de Guardamar	ES0702080116	Encauzamiento río Segura, desde Reguerón a desembocadura	0	0	0	0	0	0
		FUERA DE MASA DE AGUA		0	0	0	0	0	0
ES6110003	Sierra María - Los Vélez	ES0701010201	Río Caramel	0	0	0	0	0	0
		FUERA DE MASA DE AGUA		0	0	0	0	0	0
ES6140005	Sierras del Nordeste	ES0701010401	Río Zumeta desde su cabecera hasta confluencia con río Segura	0	0	0	0	0	0
		FUERA DE MASA DE AGUA		0	0	0	2	0	0
ES6200004	Sierras y Vega Alta del Segura y Ríos Alhárabe y Moratalla	ES0701011802	Río Alhárabe aguas abajo de camping La Puerta	0	0	0	0	0	0
		ES0701010109	Río Segura desde Cenajo hasta CH de Cañaverosa	0	0	0	1(1)	24(6)	0
		ES0701010110	Río Segura desde CH Cañaverosa a Quípar	0	0	1(1)	2(2)	0	0
		ES0701010111	Río Segura desde confluencia con río Quípar a Azud de Ojós	0	0	0	1(1)	0	0
		ES0701011803	Moratalla en embalse	0	0	0	0	0	0
		ES0701011804	Río Moratalla aguas abajo del embalse	0	0	0	0	0	0
		ES0701011903	Río Argos después del embalse	0	0	0	0	0	0
		ES0701012004	Río Quípar después del embalse	0	0	0	0	0	0

Espacio Protegido RN2000 (LIC/ZEC)		Masa de agua con presión identificada dentro del espacio RN2000 (LIC/ZEC)		Morfológicas		Regulaciones		Usos del suelo	
Código	Nombre	Código	Nombre	Recrecimiento de lagos	Modif. conexiones	Incorporación por trasvases	Incorporación por desvíos hidroeléctricos	Exp. forestales	Suelos contaminados
		ES0701013101	Arroyo Chopillo	0	0	0	0	0	0
		FUERA DE MASA DE AGUA		0	0	0	0	0	0
ES6200005	Humedal del Ajauque y Rambla Salada	ES0702052502	Embalse de Santomera	0	0	0	0	0	0
		ES0701012501	Rambla Salada aguas arriba del embalse de Santomera	0	0	0	0	0	0
		070.035	Cuatenario de Fortuna	0	0	0	0	0	0
		FUERA DE MASA DE AGUA		0	0	0	0	0	0
ES6200010	Cuatro Calas	070.061	Águilas	0	0	0	0	0	0
		FUERA DE MASA DE AGUA		0	0	0	0	0	0
ES6200022	Sierra del Gigante	ES0701010203	Río Luchena hasta embalse de Puentes	0	0	0	0	0	0
		ES0702050202	Embalse de Valdeinferno	0	0	0	0	0	0
		FUERA DE MASA DE AGUA		0	0	0	0	0	0
ES6200045	Río Mula y Pliego	ES0701012304	Río Mula desde el río Pliego hasta embalse de Los Rodeos	0	0	0	0	0	0
		ES0701012301	Río Mula hasta el embalse de La Cierva	0	0	1(1)	0	0	0
		ES0701012401	Río Pliego	0	0	0	0	0	0
		ES0701012303	Río Mula desde el embalse de La Cierva a río Pliego	0	0	1(1)	0	0	0
		ES0701012306	Río Mula desde embalse de Los Rodeos hasta el Azud de la Acequia de Torres de Cotillas	0	0	0	0	0	0
		ES0701012307	Río Mula desde el Azud de la Acequia de Torres de Cotillas hasta confluencia con Segura	0	0	0	0	0	0
		ES0702052305	Río Mula en embalse de los Rodeos	0	0	0	0	0	0
		ES0702052302	Embalse de la Cierva	0	0	0	0	0	0
		FUERA DE MASA DE AGUA		0	0	0	0	0	0
ES6200026	Sierra de Ricote-La Navela	ES0701010113	Río Segura desde el Azud de Ojós a depuradora aguas abajo de Archena	0	0	1(1)	1(1)	0	0

Espacio Protegido RN2000 (LIC/ZEC)		Masa de agua con presión identificada dentro del espacio RN2000 (LIC/ZEC)		Morfológicas		Regulaciones		Usos del suelo	
Código	Nombre	Código	Nombre	Recrecimiento de lagos	Modif. conexiones	Incorporación por trasvases	Incorporación por desvíos hidroeléctricos	Exp. forestales	Suelos contaminados
		ES0702050112	Azud de Ojós	0	0	0	0	0	0
		FUERA DE MASA DE AGUA		0	0	0	0	0	0
ES6200043	Río Quipar	ES0701012002	Río Quipar antes del embalse	0	0	0	0	0	0
		ES0702052003	Embalse de Alfonso XIII	0	0	0	0	0	0
		FUERA DE MASA DE AGUA		0	0	0	0	0	0
ES6200028	Río Chicamo	ES0701012601	Río Chicamo aguas arriba del partidor	0	0	0	1(1)	0	0
		ES0701012602	Río Chicamo aguas abajo del partidor	0	0	0	0	0	0
		FUERA DE MASA DE AGUA		0	0	0	0	0	0
ES6200034	Lomas del Buitre y Río Luchena	ES0701010203	Río Luchena hasta embalse de Puentes	0	0	0	0	0	0
		ES0701012701	Río Turrilla hasta confluencia con el río Luchena	0	0	0	0	0	0
		ES0702050204	Embalse de Puentes	0	0	0	0	0	0
		FUERA DE MASA DE AGUA		0	0	0	0	0	0
ES6200041	Rambla de la Rogativa	ES0701011201	Arroyo Blanco hasta confluencia con Embalse Taibilla	0	0	0	0	0	0
		FUERA DE MASA DE AGUA		0	0	0	0	0	0
ES6200018	Sierra de La Muela	ES0701011801	Río Alhárabe hasta camping La Puerta	0	0	0	0	0	0
		ES0701011802	Río Alhárabe aguas abajo de camping La Puerta	0	0	0	0	0	0
		FUERA DE MASA DE AGUA		0	0	0	0	0	0



Ilustración 4. Presiones morfológicas, regulaciones y usos del suelo inventariados en LIC/ZEC terrestres relacionados con masas de agua.



**Tabla 11. LIC/ZEC terrestres relacionados con el agua, masas de agua asociadas, y otras presiones antropogénicas**

Espacio Protegido RN2000 (LIC/ZEC)		Masa de agua con presión identificada dentro del espacio RN2000 (LIC/ZEC)		Otras presiones antropogénicas				
Código	Nombre	Código	Nombre	Especies exóticas invasoras	Deportes acuáticos y navegación a motor	Sedimentos contaminados	Drenaje de terrenos	Otras presiones
ES0000035	Sierras de Cazorla, Segura y Las Villas	ES0701010103	Río Segura desde embalse de Anchuricas hasta confluencia con río Zumeta	1(0)	0	0	0	0
		ES0701010401	Río Zumeta desde su cabecera hasta confluencia con río Segura	1(0)	0	0	0	0
		ES0701010101	Río Segura desde cabecera hasta embalse de Anchuricas	0	0	0	0	0
		ES0701010601	Arroyo de la Espinea	1(0)	0	0	0	0
		FUERA DE MASA DE AGUA		0	0	0	0	0
ES0000058	El Fondo de Crevillent-Elx	ES0702100001	Laguna del Hondo	0	0	0	0	0
		FUERA DE MASA DE AGUA		0	0	0	0	0
ES0000059	Les Llacunes de La Mata y Torrevieja	ES0702120001	Lagunas de La Mata-Torrevieja	0	0	0	0	0
		FUERA DE MASA DE AGUA		0	0	0	0	0
ES4210004	Lagunas Saladas de Pétrola y Salobrejo y Complejo Lagunar de Corral Rubio	070.001	Corral Rubio	0	0	0	0	0
		070.002	Sinclinal de la Higuera	0	0	0	0	0
		ES0701020001	Hoya Grande de Corral-Rubio	0	0	0	0	0
		ES0702120002	Laguna Salada de Pétrola	0	0	0	0	0
		FUERA DE MASA DE AGUA		0	0	0	0	0
ES6200014	Saladares del Guadalentín	ES0701010206	Río Guadalentín desde Lorca hasta surgencia de agua	4(1)	0	0	0	17(3)
		ES0701010207	Río Guadalentín después de surgencia de agua hasta embalse del Romeral	2(1)	0	0	0	9(4)
		ES0702050208	Río Guadalentín en embalse del Romeral	2(1)	0	0	0	9(4)
		FUERA DE MASA DE AGUA		0	0	0	0	0
ES4210008	Sierras de Alcaraz y de Segura y Cañones del	ES0701010301	Río Mundo desde cabecera hasta confluencia con el río	0	0	0	0	0

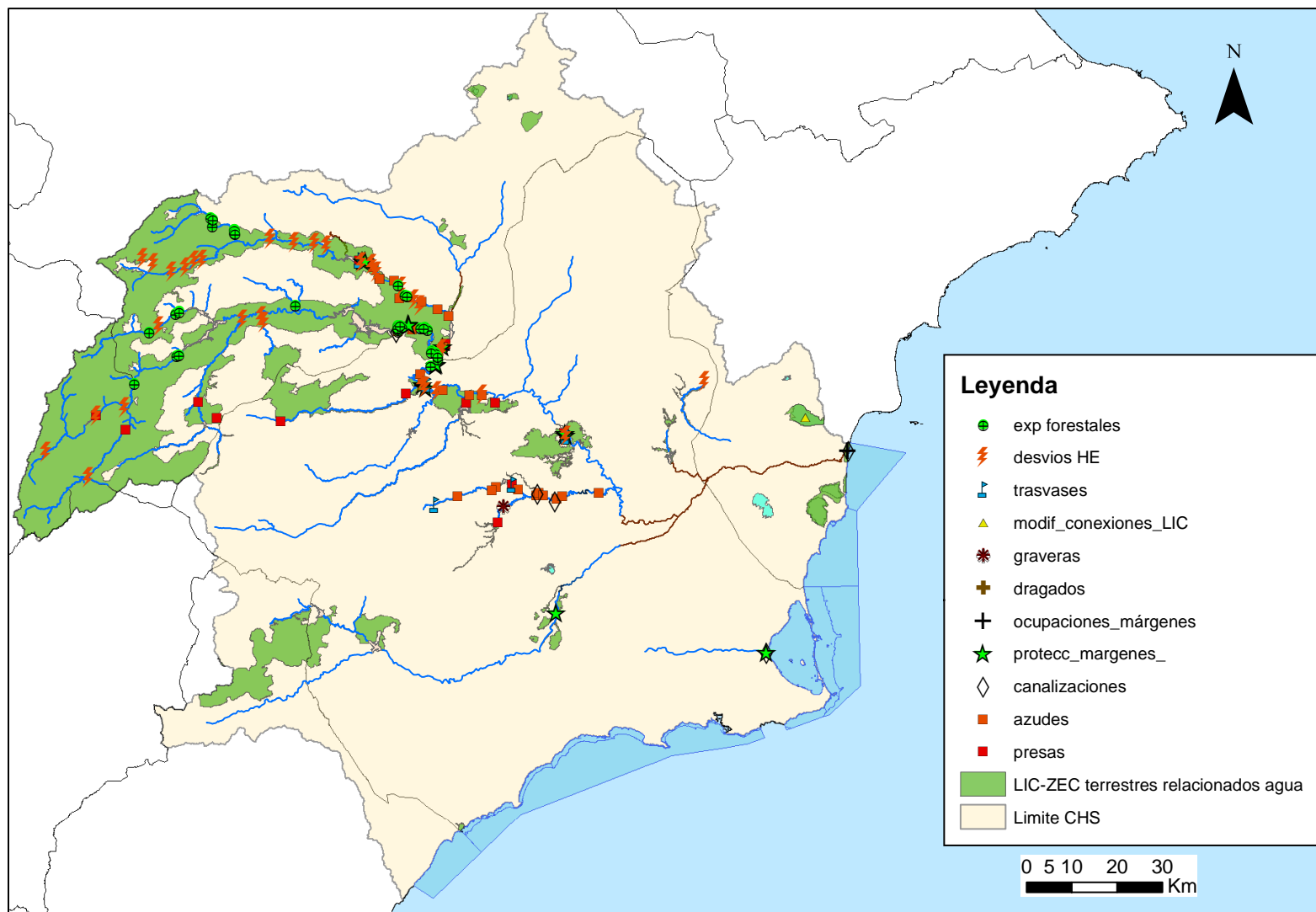
Espacio Protegido RN2000 (LIC/ZEC)		Masa de agua con presión identificada dentro del espacio RN2000 (LIC/ZEC)		Otras presiones antropogénicas				
Código	Nombre	Código	Nombre	Especies exóticas invasoras	Deportes acuáticos y navegación a motor	Sedimentos contaminados	Drenaje de terrenos	Otras presiones
	Segura y del Mundo		Bogarra					
		ES0701010304	Río Mundo desde embalse del Talave hasta confluencia con el embalse de Camarillas	0	0	0	0	0
		ES0701010302	Río Mundo desde confluencia con el río Bogarra hasta embalse del Talave	1(0)	0	0	0	0
		ES0701011001	Arroyo de Elche	0	0	0	0	0
		ES0701011104	Río Taibilla desde arroyo de Herrerías hasta confluencia con río Segura	1(0)	0	0	0	0
		ES0702050105	Embalse de la Fuensanta	0	0	0	0	0
		ES0701010104	Río Segura después de confluencia con río Zumeta hasta embalse de la Fuensanta	1(0)	0	0	0	0
		ES0702051603	Embalse de Talave	0	0	0	0	0
		ES0701011101	Río Taibilla hasta confluencia con embalse del Taibilla	0	0	0	0	0
		ES0701011401	Río Bogarra hasta confluencia con el río Mundo	0	0	0	0	0
		ES0701011103	Río Taibilla desde embalse del Taibilla hasta arroyo de las Herrerías	1(0)	0	0	0	0
		ES0701010701	Río Tus aguas arriba del Balneario de Tus	0	0	0	0	0
		ES0701010107	Río Segura desde confluencia con río Taibilla a embalse del Cenajo	7(5)	0	0	0	0
		ES0702050108	Embalse del Cenajo	0	0	0	0	0
		ES0701010109	Río Segura desde Cenajo hasta CH de Cañaverosa	7(7)	0	0	0	0
			FUERA DE MASA DE AGUA		0	0	0	0
ES4210011	Saladares de Cordovilla y Agramón y Laguna	ES0702081703	Arroyo de Tobarra desde confluencia con rambla de Ortigosa hasta río Mundo	0	0	0	0	0

Espacio Protegido RN2000 (LIC/ZEC)		Masa de agua con presión identificada dentro del espacio RN2000 (LIC/ZEC)		Otras presiones antropogénicas				
Código	Nombre	Código	Nombre	Especies exóticas invasoras	Deportes acuáticos y navegación a motor	Sedimentos contaminados	Drenaje de terrenos	Otras presiones
	de Alboraj	FUERA DE MASA DE AGUA		0	0	0	0	0
ES5213025	Dunes de Guardamar	ES0702080116	Encauzamiento río Segura, desde Reguerón a desembocadura	0	0	0	0	0
		FUERA DE MASA DE AGUA		0	0	0	0	0
ES6110003	Sierra María - Los Vélez	ES0701010201	Río Caramel	0	0	0	0	0
		FUERA DE MASA DE AGUA		0	0	0	0	0
ES6140005	Sierras del Nordeste	ES0701010401	Río Zumeta desde su cabecera hasta confluencia con río Segura	0	0	0	0	0
		FUERA DE MASA DE AGUA		0	0	0	0	0
ES6200004	Sierras y Vega Alta del Segura y Ríos Alhárabe y Moratalla	ES0701011802	Río Alhárabe aguas abajo de camping La Puerta	1(0)	0	0	0	0
		ES0701010109	Río Segura desde Cenajo hasta CH de Cañaverosa	12(8)	0	0	0	4(2)
		ES0701010110	Río Segura desde CH Cañaverosa a Quípar	11(7)	0	0	0	5(2)
		ES0701010111	Río Segura desde confluencia con río Quípar a Azud de Ojós	9(9)	0	0	0	0
		ES0701011803	Moratalla en embalse	0	0	0	0	0
		ES0701011804	Río Moratalla aguas abajo del embalse	0	0	0	0	0
		ES0701011903	Río Argos después del embalse	0	0	0	0	0
		ES0701012004	Río Quípar después del embalse	0	0	0	0	0
		ES0701013101	Arroyo Chopillo	0	0	0	0	0
		FUERA DE MASA DE AGUA		0	0	0	0	0
ES6200005	Humedal del Ajauque y Rambla Salada	ES0702052502	Embalse de Santomera	0	0	0	0	0
		ES0701012501	Rambla Salada aguas arriba del embalse de Santomera	0	0	0	0	0
		070.035	Cuatenario de Fortuna	0	0	0	0	0
		FUERA DE MASA DE AGUA		0	0	0	0	0
ES6200010	Cuatro Calas	070.061	Águilas	0	0	0	0	0
		FUERA DE MASA DE AGUA		0	0	0	0	0
ES6200022	Sierra del Gigante	ES0701010203	Río Luchena hasta	0	0	0	0	0

Espacio Protegido RN2000 (LIC/ZEC)		Masa de agua con presión identificada dentro del espacio RN2000 (LIC/ZEC)		Otras presiones antropogénicas				
Código	Nombre	Código	Nombre	Especies exóticas invasoras	Deportes acuáticos y navegación a motor	Sedimentos contaminados	Drenaje de terrenos	Otras presiones
			embalse de Puentes					
		ES0702050202	Embalse de Valdeinfierno	0	0	0	0	0
		FUERA DE MASA DE AGUA		0	0	0	0	0
ES6200045	Río Mula y Pliego	ES0701012304	Río Mula desde el río Pliego hasta embalse de Los Rodeos	3(2)	0	0	0	7(1)
		ES0701012301	Río Mula hasta el embalse de La Cierva	6(3)	0	0	0	9(1)
		ES0701012401	Río Pliego	1(0)	0	0	0	0
		ES0701012303	Río Mula desde el embalse de La Cierva a río Pliego	4(4)	0	0	0	1(1)
		ES0701012306	Río Mula desde embalse de Los Rodeos hasta el Azud de la Acequia de Torres de Cotillas	3(2)	0	0	0	1(1)
		ES0701012307	Río Mula desde el Azud de la Acequia de Torres de Cotillas hasta confluencia con Segura	3(2)	0	0	0	1(1)
		ES0702052305	Río Mula en embalse de los Rodeos	2(2)	0	0	0	2(1)
		ES0702052302	Embalse de la Cierva	2(0)	0	0	0	0
		FUERA DE MASA DE AGUA		0	0	0	0	0
ES6200026	Sierra de Ricote-La Navela	ES0701010113	Río Segura desde el Azud de Ojós a depuradora aguas abajo de Archena	2(1)	0	0	0	0
		ES0702050112	Azud de Ojós	0	0	0	0	0
		FUERA DE MASA DE AGUA		0	0	0	0	0
ES6200043	Río Quípar	ES0701012002	Río Quípar antes del embalse	1(1)	0	0	0	0
		ES0702052003	Embalse de Alfonso XIII	1(0)	0	0	0	0
		FUERA DE MASA DE AGUA		0	0	0	0	0
ES6200028	Río Chícamo	ES0701012601	Río Chícamo aguas arriba del partidor	1(1)	0	0	0	0
		ES0701012602	Río Chícamo aguas abajo del partidor	1(1)	0	0	0	0
		FUERA DE MASA DE AGUA		0	0	0	0	0
ES6200034	Lomas del Buitre y	ES0701010203	Río Luchena hasta	0	0	0	0	0

Espacio Protegido RN2000 (LIC/ZEC)		Masa de agua con presión identificada dentro del espacio RN2000 (LIC/ZEC)		Otras presiones antropogénicas				
Código	Nombre	Código	Nombre	Especies exóticas invasoras	Deportes acuáticos y navegación a motor	Sedimentos contaminados	Drenaje de terrenos	Otras presiones
	Río Luchena		embalse de Puentes					
		ES0701012701	Río Turrilla hasta confluencia con el río Luchena	0	0	0	0	0
		ES0702050204	Embalse de Puentes	0	0	0	0	0
		FUERA DE MASA DE AGUA		0	0	0	0	0
ES6200041	Rambla de la Rogativa	ES0701011201	Arroyo Blanco hasta confluencia con Embalse Taibilla	0	0	0	0	0
		FUERA DE MASA DE AGUA		0	0	0	0	0
ES6200018	Sierra de La Muela	ES0701011801	Río Alhárabe hasta camping La Puerta	0	0	0	0	0
		ES0701011802	Río Alhárabe aguas abajo de camping La Puerta	0	0	0	0	0
		FUERA DE MASA DE AGUA		0	0	0	0	0

Ilustración 5. Otros tipos de presión inventariados en LIC/ZEC terrestres relacionados con masas de agua.



### 3.1.2. ZEPA EN EL ÁMBITO TERRESTRE, RELACIONADAS CON MASAS DE AGUA.

Tabla 12. ZEPA terrestres relacionadas con el agua, masas de agua asociadas, y presiones por fuentes puntuales (vertidos y vertederos), fuentes difusas y extracciones.

Espacio Protegido RN2000 (ZEPA)		Masa de agua con presión identificada dentro del espacio RN2000 (ZEPA)		Fuentes puntuales		Fuentes difusas <sup>2</sup>	Extracciones
Código	Nombre	Código	Nombre	Vertidos	Vertederos		
ES0000035	Sierras de Cazorla, Segura y Las Villas	ES0701010103	Río Segura desde embalse de Anchuricas hasta confluencia con río Zumeta	3(0)	0	Viales	0
		ES0701010401	Río Zumeta desde su cabecera hasta confluencia con río Segura	5(5)	0	Viales	5(0)
		ES0701010101	Río Segura desde cabecera hasta embalse de Anchuricas	6(5)	0	Viales	2(0)
		ES0701010104	Río Segura después de confluencia con río Zumeta hasta embalse de la Fuensanta	0	0	Viales	0
		ES0701010601	Arroyo de la Espinea	0	0	-	0
		ES0701010701	Río Tus aguas arriba del Balneario de Tus	0	0	Viales	0
		ES0702050102	Embalse de Anchuricas	2(2)	0	Viales	0
		FUERA DE MASA DE AGUA		18	0	-	1
ES0000058	El Hondo	070.036	Vega Media y Baja del Segura	0	0	Agricultura	13,80 hm <sup>3</sup> /año IE=0,43
		ES0702100001	Laguna del Hondo	0	0	Gasolineras	0
		FUERA DE MASA DE AGUA		0	0	-	0
ES0000059	Lagunas de La Mata y Torrevieja	ES0702120001	Laguna de La Mata-Torrevieja	0	0	-	0
		FUERA DE MASA DE AGUA		0	0	-	0
ES0000175	Salinas y Arenales de San Pedro del Pinatar	070.052	Campo de Cartagena	0	0	Agricultura	88,20 hm <sup>3</sup> /año IE=1
		ES0701030003	Mojón-Cabo Palos	SI	0	Transporte e	-

<sup>2</sup> Solamente se indican los usos significativos



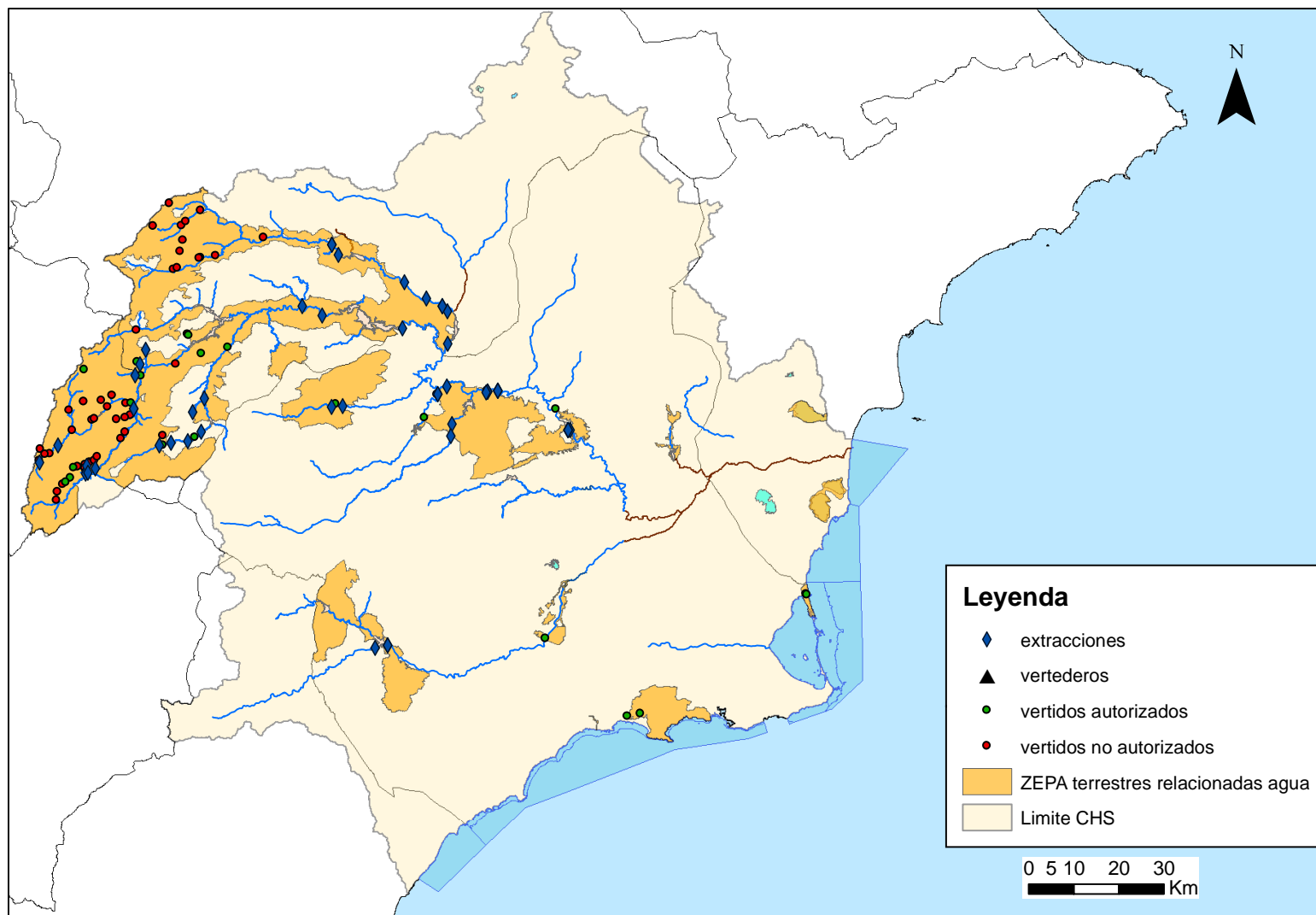
Espacio Protegido RN2000 (ZEPA)		Masa de agua con presión identificada dentro del espacio RN2000 (ZEPA)		Fuentes puntuales		Fuentes difusas <sup>2</sup>	Extracciones
Código	Nombre	Código	Nombre	Vertidos	Vertederos		
						infraestructuras sin conexión a saneamiento, acuicultura y otras presiones	
		ES0701030005	Mar Menor	SI	0	Agricultura. Zonas contaminadas por la actividad humana, Transporte e infraestructuras sin conexión a saneamiento, y otras presiones	-
		FUERA DE MASA DE AGUA		2	0	-	0
ES0000195	Humedal de Ajauque y Rambla Salada	070.035	Cuaternario de Fortuna	0	0	Agricultura	0,15 hm <sup>3</sup> /año IE=>1
		ES0701012501	Rambla Salada aguas arriba del embalse de Santomera	0	0	Regadío, zonas urbanas y viales	0
		ES0702052502	Embalse de Santomera	0	0	Regadío, zonas urbanas y viales	0
		FUERA DE MASA DE AGUA		0	0	-	0
ES0000536	Laguna de Las Moreras	ES0701030011	Punta de la Azohía-Punta de Calnegre	SI	0	Agricultura y Zonas contaminadas por la actividad humana	SI
		FUERA DE MASA DE AGUA		0	0	-	0
ES0000264	La Muela-Cabo Tiñoso	ES0701030006	La Podadera-Cabo Tiñoso	SI	0	Transporte e infraestructuras sin conexión a saneamiento y otras presiones	-
		FUERA DE MASA DE AGUA		2	0	-	0
ES0000268	Saladares del Guadalentín	ES0701010206	Río Guadalentín desde Lorca hasta surgencia de agua	1(1)	0	Regadío, zonas urbanas, viales y gasolineras	0
		ES0701010207	Río Guadalentín después de surgencia de agua hasta embalse del Romeral	0	0	Regadío, zonas urbanas, viales y gasolineras	0
		ES0702050208	Río Guadalentín en embalse del Romeral	0	0	Regadío, zonas urbanas y viales	0
		FUERA DE MASA DE AGUA		0	0	-	0

Espacio Protegido RN2000 (ZEPA)		Masa de agua con presión identificada dentro del espacio RN2000 (ZEPA)		Fuentes puntuales		Fuentes difusas <sup>2</sup>	Extracciones
Código	Nombre	Código	Nombre	Vertidos	Vertederos		
ES0000388	Sierras de Alcaraz y de Segura y Cañones del Segura y del Mundo	ES0701010301	Río Mundo desde cabecera hasta confluencia con el río Bogarra	5(0)	0	Viales y gasolineras	0
		ES0701010304	Río Mundo desde embalse del Talave hasta confluencia con el embalse de Camarillas	0	0	Regadío, zonas urbanas y viales	4(0)
		ES0701010302	Río Mundo desde confluencia con el río Bogarra hasta embalse del Talave	1(0)	0	Viales	3(1)
		ES0701011001	Arroyo de Elche	0	0	Secano, zonas urbanas, viales y gasolineras	1(0)
		ES0702051102	Embalse del Taibilla	0	0	Viales	0
		ES0701013001	Rambla del Algarrobo	0	0	Regadío y viales	0
		ES0702081601	Rambla de Talave	0	0	Viales	0
		ES0701010106	Río Segura desde el embalse de la Fuensanta a confluencia con río Taibilla	0	0	Viales	0
		ES0701011104	Río Taibilla desde arroyo de Herrerías hasta confluencia con río Segura	1(0)	0	Viales	0
		ES0701010401	Río Zumeta desde su cabecera hasta confluencia con río Segura	0	0	Viales	0
		ES0702050105	Embalse de la Fuensanta	0	0	Viales	0
		ES0701010107	Río Segura desde confluencia con río Taibilla a Embalse de Cenajo	0	0	Viales	0
		ES0701010104	Río Segura después de confluencia con río Zumeta hasta embalse de la Fuensanta	1(1)	0	Viales	2(0)
		ES0702051603	Embalse de Talave	0	0	Viales	0
		ES0701011101	Río Taibilla hasta confluencia con embalse del Taibilla	0	0	Viales y gasolineras	4(0)
		ES0701011401	Río Bogarra hasta confluencia con el río Mundo	3(2)	0	Viales	0
		ES0701010501	Arroyo Benizar	0	0	Secano y viales	0
ES0701011103	Río Taibilla desde embalse del Taibilla hasta arroyo de	0	0	Viales	2(2)		

Espacio Protegido RN2000 (ZEPA)		Masa de agua con presión identificada dentro del espacio RN2000 (ZEPA)		Fuentes puntuales		Fuentes difusas <sup>2</sup>	Extracciones
Código	Nombre	Código	Nombre	Vertidos	Vertederos		
			las Herrerías				
		ES0701010701	Río Tus aguas arriba del Balneario de Tus	1(0)	0	Viales	0
		ES0701010702	Río Tus desde Balneario de Tus hasta embalse de la Fuensanta	0	0	Viales	0
		ES0701010306	Río Mundo desde embalse de Camarillas hasta confluencia con río Segura	0	0	Viales	1(0)
		ES0702050108	Embalse del Cenajo	0	0	Viales	0
		ES0701011501	Rambla Honda	0	0	Viales	0
		ES0701011301	Rambla de Letur	0	0	Viales y gasolineras	0
		ES0701010109	Río Segura desde Cenajo hasta CH de Cañaverosa	0	0	Regadío y Viales	0
		FUERA DE MASA DE AGUA		8	0	-	1
ES0000257	Sierra de Ricote-La Navela	ES0701010113	Río Segura desde el Azud de Ojós a depuradora aguas abajo de Archena	1(1)	0	Regadío, zonas urbanas, viales y gasolineras	1(1)
		ES0702050112	Azud de Ojós	0	0	Regadío, zonas urbanas, viales y gasolineras	5(5)
		FUERA DE MASA DE AGUA		0	0		0
ES0000266	Sierra de Moratalla	ES0701011801	Río Alhárabe hasta camping La Puerta	0	0	Secano y viales	0
		ES0701011802	Río Alhárabe aguas abajo de camping La Puerta	1(0)	0	Regadío, zonas urbanas y viales	2(2)
		FUERA DE MASA DE AGUA		0	0		0
ES0000262	Sierras del Gigante-Pericay, Lomas del Buitre-Río Luchena y Sierra de La Torrecilla	ES0701012902	Río Corneros	0	0	Regadío, secano, viales y gasolineras	1(0)
		ES0701010205	Río Guadalentín antes de Lorca desde embalse de Puentes	0	0	Regadío, secano y viales	2(2)
		ES0701010201	Río Caramel	0	0	Secano y viales	0
		ES0701010203	Río Luchena hasta embalse de Puentes	0	0	Viales	0
		ES0701012701	Río Turrilla hasta confluencia con el río Luchena	0	0	Regadío, secano y viales	0
		ES0702050202	Embalse de Valdeinfierno	0	0	Viales	0

Espacio Protegido RN2000 (ZEPA)		Masa de agua con presión identificada dentro del espacio RN2000 (ZEPA)		Fuentes puntuales		Fuentes difusas <sup>2</sup>	Extracciones
Código	Nombre	Código	Nombre	Vertidos	Vertederos		
		ES0702050204	Embalse de Puentes	0	0	Viales	0
		FUERA DE MASA DE AGUA		0	0		0
ES0000265	Sierra del Molino, Embalse del Quípar y Llanos del Cagitán	ES0701011903	Río Argos después del embalse	0	0	Regadío, secoano, zonas urbanas, viales y gasolineras	2(2)
		ES0701010110	Río Segura desde CH Cañaverosa a Quípar	0	0	Regadío, zonas urbanas y viales	1(0)
		ES0701010111	Río Segura desde confluencia con río Quípar a Azud de Ojós	1(0)	0	Regadío, zonas urbanas, viales y gasolineras	7(0)
		ES0701012002	Río Quípar antes del embalse	0	0	Regadío, secoano, zonas urbanas, viales y gasolineras	2(2)
		ES0701012004	Río Quípar después del embalse	2(1)	0	-	0
		ES0702051902	Embalse del Argos	0	0	Regadío, viales y gasolineras	0
		ES0702052003	Embalse de Alfonso XIII	0	0	Secano y viales	0
		FUERA DE MASA DE AGUA		0	0		0

Ilustración 6. Presiones puntuales (vertidos y vertederos), difusas, y extracción inventariadas en ZEPA terrestres relacionadas con masas de agua.



**Tabla 13. ZEPA terrestres relacionadas con el agua, masas de agua asociadas, y presiones de tipo morfológico (I).**

Espacio Protegido RN2000 (ZEPA)		Masa de agua con presión identificada dentro del espacio RN2000 (ZEPA)		Alteraciones morfológicas						
Código	Nombre	Código	Nombre	Azudes	Presas	Canalizaciones	Protec. márgenes	Ocupación márgenes	Dragados	Extracción de áridos
ES0000035	Sierras de Cazorra, Segura y Las Villas	ES0701010103	Río Segura desde embalse de Anchuricas hasta confluencia con río Zumeta	0	1(1)	0	0	0	0	0
		ES0701010401	Río Zumeta desde su cabecera hasta confluencia con río Segura	0	1(1)	0	0	0	0	0
		ES0701010101	Río Segura desde cabecera hasta embalse de Anchuricas	0	0	0	0	0	0	0
		ES0701010104	Río Segura después de confluencia con río Zumeta hasta embalse de la Fuensanta	0	0	0	0	0	0	0
		ES0701010601	Arroyo de la Espinea	0	0	0	0	0	0	0
		ES0701010701	Río Tus aguas arriba del Balneario de Tus	0	0	0	0	0	0	0
		ES0702050102	Embalse de Anchuricas	0	0	0	0	0	0	0
		FUERA DE MASA DE AGUA		0	0	0	0	0	0	0
ES0000058	El Hondo	070.036	Vega Media y Baja del Segura	0	0	0	0	0	0	0
		ES0702100001	Laguna del Hondo	0	0	0	0	0	0	0
		FUERA DE MASA DE AGUA		0	0	0	0	0	0	
ES0000059	Lagunas de La Mata y Torrevieja	ES0702120001	Laguna de La Mata-Torrevieja	0	0	0	0	0	0	0
		FUERA DE MASA DE AGUA		0	0	0	0	0	0	
ES0000175	Salinas y Arenales de San Pedro del Pinatar	070.052	Campo de Cartagena	0	0	0	0	0	0	0
		ES0701030003	Mojón-Cabo Palos	0	0	0	0	0	0	0
		ES0701030005	Mar Menor	0	0	0	SI	0	0	0

Espacio Protegido RN2000 (ZEPA)		Masa de agua con presión identificada dentro del espacio RN2000 (ZEPA)		Alteraciones morfológicas						
Código	Nombre	Código	Nombre	Azudes	Presas	Canalizaciones	Protec. márgenes	Ocupación márgenes	Dragados	Extracción de áridos
		FUERA DE MASA DE AGUA		0	0	0	0	0	0	0
ES0000195	Humedal de Ajauque y Rambla Salada	070.035	Cuaternario de Fortuna	0	0	0	0	0	0	0
		ES0701012501	Rambla Salada aguas arriba del embalse de Santomera	0	0	0	0	0	0	0
		ES0702052502	Embalse de Santomera	0	0	0	0	0	0	0
		FUERA DE MASA DE AGUA		0	0	0	0	0	0	0
ES0000536	Laguna de Las Moreras	ES0701030011	Punta de la Azohía-Punta de Calnegre	0	0	0	0	0	0	0
		FUERA DE MASA DE AGUA		0	0	0	0	0	0	0
ES0000264	La Muela-Cabo Tiñoso	ES0701030006	La Podadera-Cabo Tiñoso	0	0	0	0	0	0	0
		FUERA DE MASA DE AGUA		0	0	0	0	0	0	0
ES0000268	Saladares del Guadalentín	ES0701010206	Río Guadalentín desde Lorca hasta surgencia de agua	0	0	0	0	0	0	0
		ES0701010207	Río Guadalentín después de surgencia de agua hasta embalse del Romeral	0	0	0	1(1)	1(0)	0	0
		ES0702050208	Río Guadalentín en embalse del Romeral	0	0	0	0	0	0	0
		FUERA DE MASA DE AGUA		0	0	0	0	0	0	0
ES0000388	Sierras de Alcaraz y de Segura y Cañones del Segura y del Mundo	ES0701010301	Río Mundo desde cabecera hasta confluencia con el río Bogarra	0	0	0	0	0	0	0
		ES0701010304	Río Mundo desde embalse del Talave hasta confluencia con el embalse de Camarillas	10(10)	1(1)	0	2(0)	1(0)	0	0

Espacio Protegido RN2000 (ZEPA)		Masa de agua con presión identificada dentro del espacio RN2000 (ZEPA)		Alteraciones morfológicas						
Código	Nombre	Código	Nombre	Azudes	Presas	Canalizaciones	Protec. márgenes	Ocupación márgenes	Dragados	Extracción de áridos
		ES0701010302	Río Mundo desde confluencia con el río Bogarra hasta embalse del Talave	0	0	0	0	0	0	0
		ES0701011001	Arroyo de Elche	0	0	0	0	0	0	0
		ES0702051102	Embalse del Taibilla	0	0	0	0	0	0	0
		ES0701013001	Rambla del Algarrobo	0	0	0	0	0	0	0
		ES0702081601	Rambla de Talave	0	0	0	0	0	0	0
		ES0701010106	Río Segura desde el embalse de la Fuensanta a confluencia con río Taibilla	0	1(1)	0	0	0	0	0
		ES0701011104	Río Taibilla desde arroyo de Herrerías hasta confluencia con río Segura	0	0	0	0	0	0	0
		ES0701010401	Río Zumeta desde su cabecera hasta confluencia con río Segura	0	1(1)	0	0	0	0	0
		ES0702050105	Embalse de la Fuensanta	0	0	0	0	0	0	0
		ES0701010107	Río Segura desde confluencia con río Taibilla a Embalse de Cenajo	0	0	0	0	0	0	0
		ES0701010104	Río Segura después de confluencia con río Zumeta hasta embalse de la Fuensanta	0	0	0	0	0	0	0
		ES0702051603	Embalse de Talave	0	0	0	0	0	0	0



Espacio Protegido RN2000 (ZEPA)		Masa de agua con presión identificada dentro del espacio RN2000 (ZEPA)		Alteraciones morfológicas						
Código	Nombre	Código	Nombre	Azudes	Presas	Canalizaciones	Protec. márgenes	Ocupación márgenes	Dragados	Extracción de áridos
		ES0701011101	Río Taibilla hasta confluencia con embalse del Taibilla	0	0	0	0	0	0	0
		ES0701011401	Río Bogarra hasta confluencia con el río Mundo	0	0	0	0	0	0	0
		ES0701010501	Arroyo Benizar	0	0	0	0	0	0	0
		ES0701011103	Río Taibilla desde embalse del Taibilla hasta arroyo de las Herrerías	0	2(2)	0	0	0	0	0
		ES0701010701	Río Tus aguas arriba del Balneario de Tus	0	0	0	0	0	0	0
		ES0701010702	Río Tus desde Balneario de Tus hasta embalse de la Fuensanta	0	0	0	0	0	0	0
		ES0701010306	Río Mundo desde embalse de Camarillas hasta confluencia con río Segura	1(0)	0	0	1(1)	0	0	
		ES0702050108	Embalse del Cenajo	0	0	0	0	0	0	
		ES0701011501	Rambla Honda	0	0	0	0	0	0	
		ES0701011301	Rambla de Letur	0	0	0	0	0	0	
		ES0701010109	Río Segura desde Cenajo hasta CH de Cañaverosa	1(0)	0	0	0	0	0	
		FUERA DE MASA DE AGUA				0	0	0	0	0
ES0000257	Sierra de Ricote-La Navela	ES0701010113	Río Segura desde el Azud de Ojós a depuradora aguas abajo de Archena	0	1(1)	0	2(0)	0	0	0
		ES0702050112	Azud de Ojós	0	0	0	0	0	0	0
		FUERA DE MASA DE AGUA				0	0	0	0	0

Espacio Protegido RN2000 (ZEPA)		Masa de agua con presión identificada dentro del espacio RN2000 (ZEPA)		Alteraciones morfológicas						
Código	Nombre	Código	Nombre	Azudes	Presas	Canalizaciones	Protec. márgenes	Ocupación márgenes	Dragados	Extracción de áridos
ES0000266	Sierra de Moratalla	ES0701011801	Río Alhárabe hasta camping La Puerta	0	1(1)	0	0	0	0	0
		ES0701011802	Río Alhárabe aguas abajo de camping La Puerta	0	0	0	0	0	0	0
		FUERA DE MASA DE AGUA		0	0	0	0	0	0	0
ES0000262	Sierras del Gigante-Pericay, Lomas del Buitre-Río Luchena y Sierra de La Torrecilla	ES0701012902	Río Corneros	0	0	0	0	0	0	0
		ES0701010205	Río Guadalentín antes de Lorca desde embalse de Puentes	0	1(1)	0	2(0)	0	0	4(4)
		ES0701010201	Río Caramel	0	0	0	0	0	0	0
		ES0701010203	Río Luchena hasta embalse de Puentes	0	1(1)	0	0	0	0	0
		ES0701012701	Río Turrilla hasta confluencia con el río Luchena	0	0	0	0	0	0	0
		ES0702050202	Embalse de Valdeinfierno	0	0	0	0	0	0	0
		ES0702050204	Embalse de Puentes	0	0	0	0	0	0	0
		FUERA DE MASA DE AGUA		0	0	0	0	0	0	0
ES0000265	Sierra del Molino, Embalse del Quípar y Llanos del Cagitán	ES0701011903	Río Argos después del embalse	0	1(1)	0	0	0	0	0
		ES0701010110	Río Segura desde CH Cañaverosa a Quípar	1(1)	0	0	0	0	0	0
		ES0701010111	Río Segura desde confluencia con río Quípar a Azud de Ojós	3(2)	0	0	1(0)	0	0	0
		ES0701012002	Río Quípar antes del embalse	0	0	0	0	0	0	0
		ES0701012004	Río Quípar después del	0	1(1)	0	0	0	0	0

Espacio Protegido RN2000 (ZEPA)		Masa de agua con presión identificada dentro del espacio RN2000 (ZEPA)		Alteraciones morfológicas						
Código	Nombre	Código	Nombre	Azudes	Presas	Canalizaciones	Protec. márgenes	Ocupación márgenes	Dragados	Extracción de áridos
			embalse							
		ES0702051902	Embalse del Argos	0	0	0	0	0	0	0
		ES0702052003	Embalse de Alfonso XIII	0	0	0	0	0	0	0
		FUERA DE MASA DE AGUA		0	1	0	0	0	0	0

Tabla 14. ZEPA terrestres relacionadas con el agua, masas de agua asociadas, presiones de tipo morfológico (II), regulaciones, y usos del suelo.

Espacio Protegido RN2000 (ZEPA)		Masa de agua con presión identificada dentro del espacio RN2000 (ZEPA)		Alteraciones morfológicas		Regulaciones		Usos del suelo	
Código	Nombre	Código	Nombre	Recrecimiento de lagos	Modif. Conexiones masas	Incorporación de trasvases	Incorporación de desvíos hidroeléctricos	Explotaciones forestales	Suelos contaminados
ES0000035	Sierras de Cazorla, Segura y Las Villas	ES0701010103	Río Segura desde embalse de Anchuricas hasta confluencia con río Zumeta	0	0	0	2(2)	0	0
		ES0701010401	Río Zumeta desde su cabecera hasta confluencia con río Segura	0	0	0	1(1)	0	0
		ES0701010101	Río Segura desde cabecera hasta embalse de Anchuricas	0	0	0	1(1)	0	0
		ES0701010104	Río Segura después de confluencia con río Zumeta hasta embalse de la Fuensanta	0	0	0	0	0	0
		ES0701010601	Arroyo de la Espinea	0	0	0	0	0	0
		ES0701010701	Río Tus aguas arriba del Balneario de Tus	0	0	0	0	0	0
		ES0702050102	Embalse de Anchuricas	0	0	0	0	0	0
		FUERA DE MASA DE AGUA					0	0	0
ES0000058	El Hondo	070.036	Vega Media y Baja del Segura	0	0	0	0	0	0
		ES0702100001	Laguna del Hondo	0	1(1)	0	0	0	0
		FUERA DE MASA DE AGUA				0	0	0	0
ES0000059	Lagunas de La Mata y Torrevieja	ES0702120001	Laguna de La Mata-Torrevieja	0	0	0	0	0	0
		FUERA DE MASA DE AGUA				0	0	0	0

Espacio Protegido RN2000 (ZEPA)		Masa de agua con presión identificada dentro del espacio RN2000 (ZEPA)		Alteraciones morfológicas		Regulaciones		Usos del suelo	
Código	Nombre	Código	Nombre	Recrecimiento de lagos	Modif. Conexiones masas	Incorporación de trasvases	Incorporación de desvíos hidroeléctricos	Explotaciones forestales	Suelos contaminados
ES0000175	Salinas y Arenales de San Pedro del Pinatar	070.052	Campo de Cartagena	0	0	0	0	0	0
		ES0701030003	Mojón-Cabo Palos	0	0	0	0	0	0
		ES0701030005	Mar Menor	0	SI	0	0	0	0
		FUERA DE MASA DE AGUA			0	0	0	0	0
ES0000195	Humedal de Ajauque y Rambla Salada	070.035	Cuatenario de Fortuna	0	0	0	0	0	0
		ES0701012501	Rambla Salada aguas arriba del embalse de Santomera	0	0	0	0	0	0
		ES0702052502	Embalse de Santomera	0	0	0	0	0	0
		FUERA DE MASA DE AGUA			0	0	0	0	0
ES0000536	Laguna de Las Moreras	ES0701030011	Punta de la Azohía-Punta de Calnegre	0	0	0	0	0	0
		FUERA DE MASA DE AGUA			0	0	0	0	0
ES0000264	La Muela-Cabo Tiñoso	ES0701030006	La Podadera-Cabo Tiñoso	0	0	0	0	0	0
		FUERA DE MASA DE AGUA			0	0	1	0	0
ES0000268	Saladares del Guadalentín	ES0701010206	Río Guadalentín desde Lorca hasta surgencia de agua	0	0	0	0	0	0
		ES0701010207	Río Guadalentín después de surgencia de agua hasta embalse del Romeral	0	0	0	0	0	0
		ES0702050208	Río Guadalentín en embalse del Romeral	0	0	0	0	0	0
		FUERA DE MASA DE AGUA			0	0	0	0	0
ES0000388	Sierras de Alcaraz y de	ES0701010301	Río Mundo desde cabecera	0	0	0	4(4)	0	0

Espacio Protegido RN2000 (ZEPA)		Masa de agua con presión identificada dentro del espacio RN2000 (ZEPA)		Alteraciones morfológicas		Regulaciones		Usos del suelo	
Código	Nombre	Código	Nombre	Recrecimiento de lagos	Modif. Conexiones masas	Incorporación de trasvases	Incorporación de desvíos hidroeléctricos	Explotaciones forestales	Suelos contaminados
Segura y Cañones del Segura y del Mundo			hasta confluencia con el río Bogarra						
	ES0701010304	Río Mundo desde embalse del Talave hasta confluencia con el embalse de Camarillas	0	0	1(1)	5(5)	3(1)	0	
	ES0701010302	Río Mundo desde confluencia con el río Bogarra hasta embalse del Talave	0	0	0	4(4)	0	0	
	ES0701011001	Arroyo de Elche	0	0	0	0	0	1(0)	
	ES0702051102	Embalse del Taibilla	0	0	0	0	0	0	
	ES0701013001	Rambla del Algarrobo	0	0	0	0	0	0	
	ES0702081601	Rambla de Talave	0	0	0	0	0	0	
	ES0701010106	Río Segura desde el embalse de la Fuensanta a confluencia con río Taibilla	0	0	0	1(1)	0	0	
	ES0701011104	Río Taibilla desde arroyo de Herrerías hasta confluencia con río Segura	0	0	0	1(1)	0	0	
	ES0701010401	Río Zumeta desde su cabecera hasta confluencia con río Segura	0	0	0	0	0	0	
ES0702050105	Embalse de la Fuensanta	0	0	0	0	0	0		

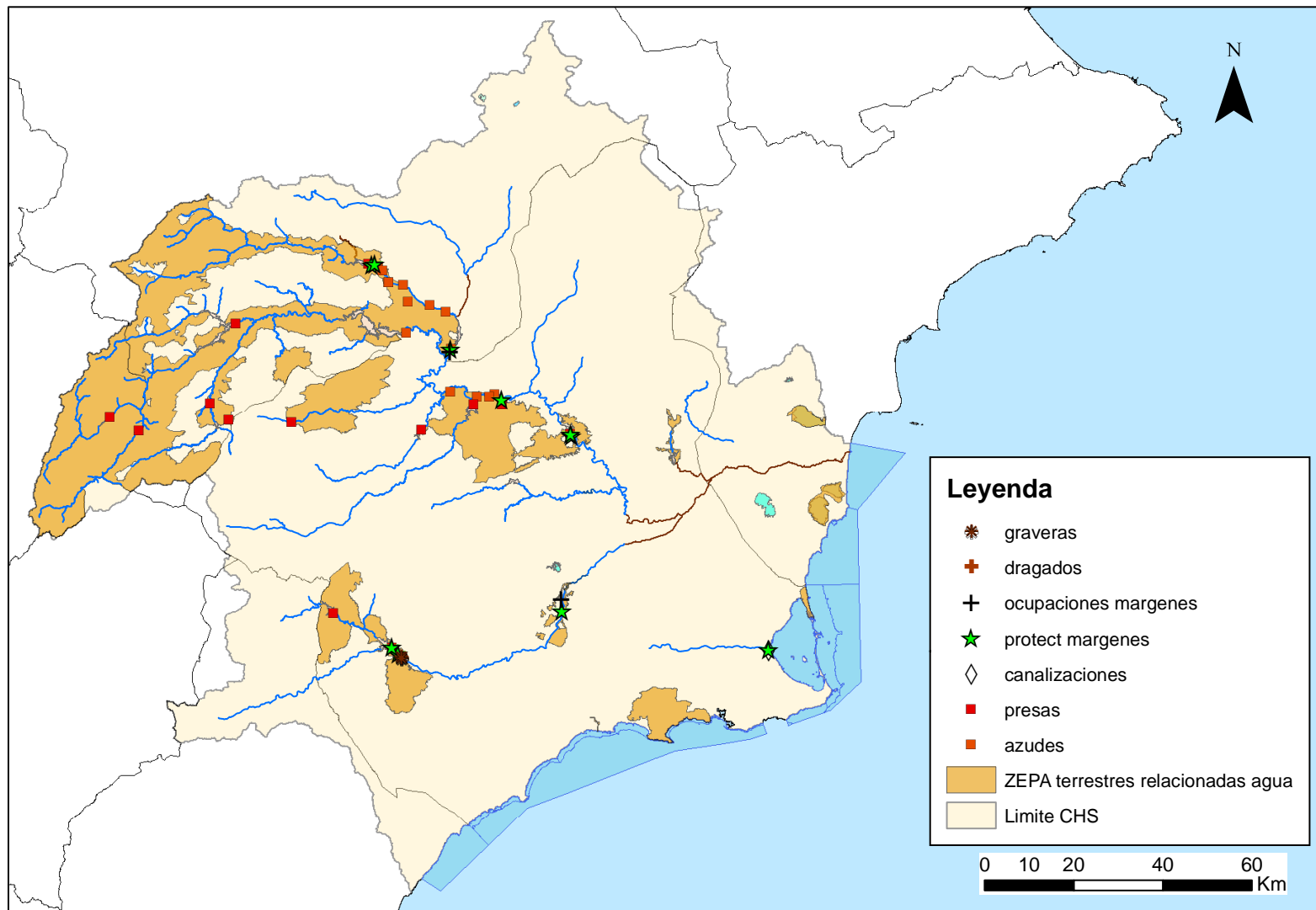
Espacio Protegido RN2000 (ZEPA)		Masa de agua con presión identificada dentro del espacio RN2000 (ZEPA)		Alteraciones morfológicas		Regulaciones		Usos del suelo	
Código	Nombre	Código	Nombre	Recrecimiento de lagos	Modif. Conexiones masas	Incorporación de trasvases	Incorporación de desvíos hidroeléctricos	Explotaciones forestales	Suelos contaminados
		ES0701010107	Río Segura desde confluencia con río Taibilla a Embalse de Cenajo	0	0	0	0	0	0
		ES0701010104	Río Segura después de confluencia con río Zumeta hasta embalse de la Fuensanta	0	0	0	0	3(2)	0
		ES0702051603	Embalse de Talave	0	0	0	0	0	0
		ES0701011101	Río Taibilla hasta confluencia con embalse del Taibilla	0	0	0	0	0	0
		ES0701011401	Río Bogarra hasta confluencia con el río Mundo	0	0	0	0	9(0)	0
		ES0701010501	Arroyo Benizar	0	0	0	0	0	0
		ES0701011103	Río Taibilla desde embalse del Taibilla hasta arroyo de las Herrerías	0	0	0	0	0	0
		ES0701010701	Río Tus aguas arriba del Balneario de Tus	0	0	0	0	0	0
		ES0701010702	Río Tus desde Balneario de Tus hasta embalse de la Fuensanta	0	0	0	0	2(1)	0
		ES0701010306	Río Mundo desde embalse de Camarillas hasta	0	0	0	1(1)	0	0

Espacio Protegido RN2000 (ZEPA)		Masa de agua con presión identificada dentro del espacio RN2000 (ZEPA)		Alteraciones morfológicas		Regulaciones		Usos del suelo	
Código	Nombre	Código	Nombre	Recrecimiento de lagos	Modif. Conexiones masas	Incorporación de trasvases	Incorporación de desvíos hidroeléctricos	Explotaciones forestales	Suelos contaminados
			confluencia con río Segura						
		ES0702050108	Embalse del Cenajo	0	0	0	0	0	0
		ES0701011501	Rambla Honda	0	0	0	0	0	0
		ES0701011301	Rambla de Letur	0	0	0	2(2)	0	0
		ES0701010109	Río Segura desde Cenajo hasta CH de Cañaverosa	0	0	0	0	6(3)	0
		FUERA DE MASA DE AGUA					0	0	2
ES0000257	Sierra de Ricote-La Navela	ES0701010113	Río Segura desde el Azud de Ojós a depuradora aguas abajo de Archena	0	0	1(1)	1(1)	0	0
		ES0702050112	Azud de Ojós	0	0	0	0	0	0
		FUERA DE MASA DE AGUA				0	0	0	0
ES0000266	Sierra de Moratalla	ES0701011801	Río Alhárabe hasta camping La Puerta	0	0	0	0	0	0
		ES0701011802	Río Alhárabe aguas abajo de camping La Puerta	0	0	0	1(1)	0	0
		FUERA DE MASA DE AGUA				0	0	1	0
ES0000262	Sierras del Gigante-Pericay, Lomas del Buitre-Río Luchena y Sierra de La Torrecilla	ES0701012902	Río Corneros	0	0	0	0	0	0
		ES0701010205	Río Guadalentín antes de Lorca desde embalse de Puentes	0	0	0	1(1)	0	0
		ES0701010201	Río Caramel	0	0	0	0	0	0
		ES0701010203	Río Luchena hasta embalse de Puentes	0	0	0	0	0	0



Espacio Protegido RN2000 (ZEPA)		Masa de agua con presión identificada dentro del espacio RN2000 (ZEPA)		Alteraciones morfológicas		Regulaciones		Usos del suelo	
Código	Nombre	Código	Nombre	Recrecimiento de lagos	Modif. Conexiones masas	Incorporación de trasvases	Incorporación de desvíos hidroeléctricos	Explotaciones forestales	Suelos contaminados
		ES0701012701	Río Turrilla hasta confluencia con el río Luchena	0	0	0	0	0	0
		ES0702050202	Embalse de Valdeinfierno	0	0	0	0	0	0
		ES0702050204	Embalse de Puentes	0	0	0	0	0	0
		FUERA DE MASA DE AGUA		0	0	0	0	0	0
ES0000265	Sierra del Molino, Embalse del Quípar y Llanos del Cagitán	ES0701011903	Río Argos después del embalse	0	0	0	0	0	0
		ES0701010110	Río Segura desde CH Cañaverosa a Quípar	0	0	0	1(1)	0	0
		ES0701010111	Río Segura desde confluencia con río Quípar a Azud de Ojós	0	0	0	2(2)	0	0
		ES0701012002	Río Quípar antes del embalse	0	0	0	0	0	0
		ES0701012004	Río Quípar después del embalse	0	0	0	0	0	0
		ES0702051902	Embalse del Argos	0	0	0	0	0	0
		ES0702052003	Embalse de Alfonso XIII	0	0	0	0	0	0
		FUERA DE MASA DE AGUA		0	0	0	0	0	0

Ilustración 7. Presiones morfológicas, regulaciones y usos del suelo inventariados en ZEPA terrestres relacionadas con masas de agua.



**Tabla 15. ZEPA terrestres relacionadas con el agua, masas de agua asociadas, y otras presiones antropogénicas**

Espacio Protegido RN2000 (ZEPA)		Masa de agua con presión identificada dentro del espacio RN2000 (ZEPA)		Otras presiones antropogénicas				
Código	Nombre	Código	Nombre	Especies exóticas invasoras	Deportes acuáticos y navegación a motor	Sedimentos contaminados	Drenaje de terrenos	Otras presiones
ES0000035	Sierras de Cazorla, Segura y Las Villas	ES0701010103	Río Segura desde embalse de Anchuricas hasta confluencia con río Zumeta	1(0)	0	0	0	0
		ES0701010401	Río Zumeta desde su cabecera hasta confluencia con río Segura	1(0)	0	0	0	0
		ES0701010101	Río Segura desde cabecera hasta embalse de Anchuricas	0	0	0	0	0
		ES0701010104	Río Segura después de confluencia con río Zumeta hasta embalse de la Fuensanta	0	0	0	0	0
		ES0701010601	Arroyo de la Espinea	1(0)	0	0	0	0
		ES0701010701	Río Tus aguas arriba del Balneario de Tus	0	0	0	0	0
		ES0702050102	Embalse de Anchuricas	0	0	0	0	0
		FUERA DE MASA DE AGUA				0	0	0
ES0000058	El Hondo	070.036	Vega Media y Baja del Segura	0	0	0	0	0
		ES0702100001	Laguna del Hondo	0	0	0	0	0
		FUERA DE MASA DE AGUA				0	0	0
ES0000059	Lagunas de La Mata y Torrevieja	ES0702120001	Laguna de La Mata-Torrevieja	0	0	0	0	0

Espacio Protegido RN2000 (ZEPA)		Masa de agua con presión identificada dentro del espacio RN2000 (ZEPA)		Otras presiones antropogénicas				
Código	Nombre	Código	Nombre	Especies exóticas invasoras	Deportes acuáticos y navegación a motor	Sedimentos contaminados	Drenaje de terrenos	Otras presiones
		FUERA DE MASA DE AGUA			0	0	0	0
ES0000175	Salinas y Arenales de San Pedro del Pinatar	070.052	Campo de Cartagena	0	0	0	0	0
		ES0701030003	Mojón-Cabo Palos	0	SI	0	0	0
		ES0701030005	Mar Menor	0	SI	0	0	0
		FUERA DE MASA DE AGUA			0	0	0	0
ES0000195	Humedal de Ajauque y Rambla Salada	070.035	Cuaternario de Fortuna	0	0	0	0	0
		ES0701012501	Rambla Salada aguas arriba del embalse de Santomera	0	0	0	0	0
		ES0702052502	Embalse de Santomera	0	0	0	0	0
		FUERA DE MASA DE AGUA			0	0	0	0
ES0000536	Laguna de Las Moreras	ES0701030011	Punta de la Azohía-Punta de Calnegre	0	SI	0	0	0
		FUERA DE MASA DE AGUA			0	0	0	0
ES0000264	La Muela-Cabo Tiñoso	ES0701030006	La Podadera-Cabo Tiñoso	0	SI	0	0	0
		FUERA DE MASA DE AGUA			0	0	0	0
ES0000268	Saladares del Guadalentín	ES0701010206	Río Guadalentín desde Lorca hasta surgencia de agua	0	0	0	0	3(0)
		ES0701010207	Río Guadalentín después de surgencia de agua hasta embalse del Romeral	1(0)	0	0	0	5(3)
		ES0702050208	Río Guadalentín en embalse del Romeral	2(2)	0	0	0	0
		FUERA DE MASA DE AGUA			0	0	0	0

Espacio Protegido RN2000 (ZEPA)		Masa de agua con presión identificada dentro del espacio RN2000 (ZEPA)		Otras presiones antropogénicas				
Código	Nombre	Código	Nombre	Especies exóticas invasoras	Deportes acuáticos y navegación a motor	Sedimentos contaminados	Drenaje de terrenos	Otras presiones
ES0000388	Sierras de Alcaraz y de Segura y Cañones del Segura y del Mundo	ES0701010301	Río Mundo desde cabecera hasta confluencia con el río Bogarra	0	0	0	0	0
		ES0701010304	Río Mundo desde embalse del Talave hasta confluencia con el embalse de Camarillas	1(1)	0	0	0	2(1)
		ES0701010302	Río Mundo desde confluencia con el río Bogarra hasta embalse del Talave	1(0)	0	0	0	0
		ES0701011001	Arroyo de Elche	0	0	0	0	0
		ES0702051102	Embalse del Taibilla	0	0	0	0	0
		ES0701013001	Rambla del Algarrobo	0	0	0	0	0
		ES0702081601	Rambla de Talave	0	0	0	0	0
		ES0701010106	Río Segura desde el embalse de la Fuensanta a confluencia con río Taibilla	5(0)	0	0	0	0
		ES0701011104	Río Taibilla desde arroyo de Herrerías hasta confluencia con río Segura	1(0)	0	0	0	0
		ES0701010401	Río Zumeta desde su cabecera hasta confluencia con río Segura	0	0	0	0	0

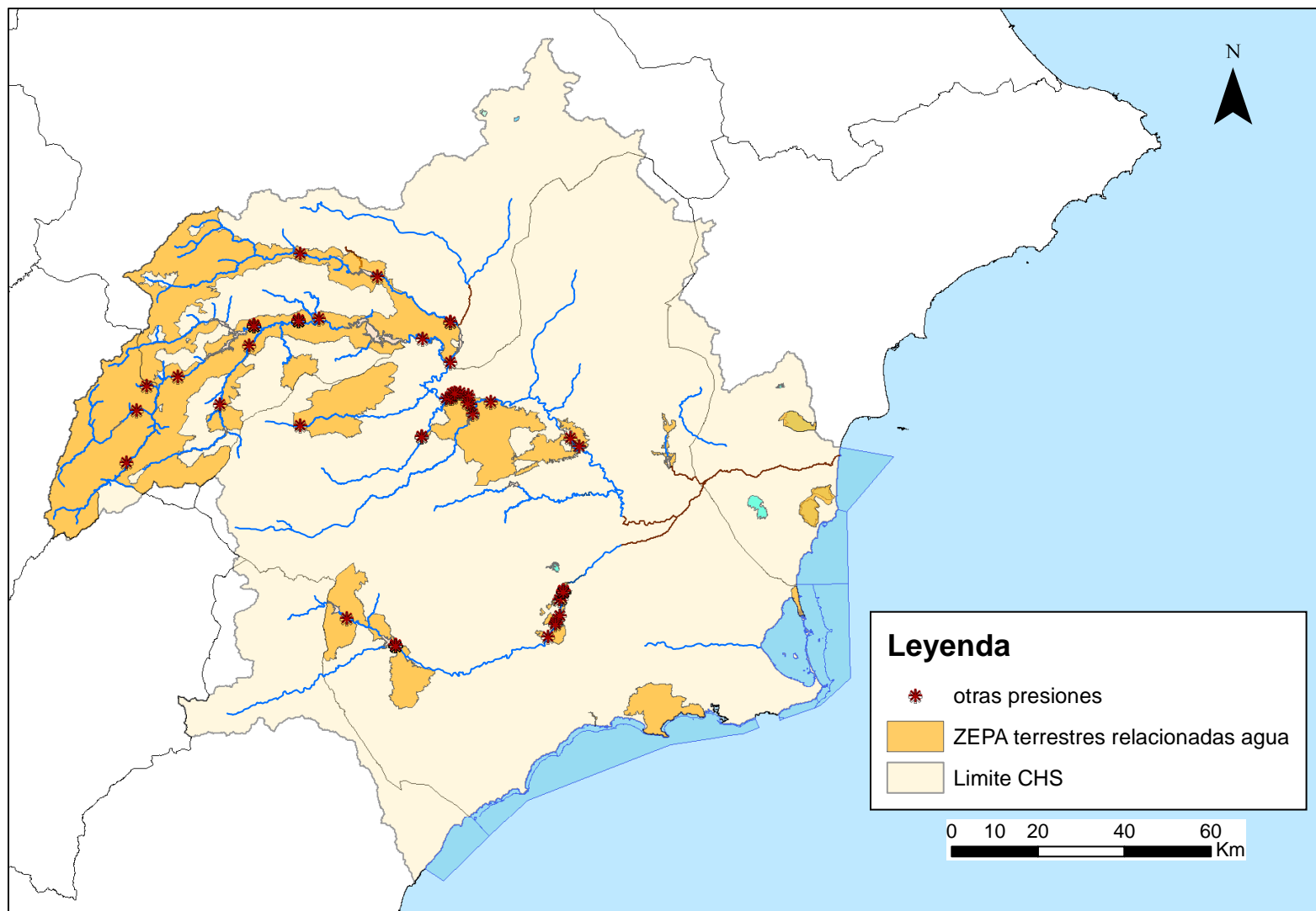
Espacio Protegido RN2000 (ZEPA)		Masa de agua con presión identificada dentro del espacio RN2000 (ZEPA)		Otras presiones antropogénicas				
Código	Nombre	Código	Nombre	Especies exóticas invasoras	Deportes acuáticos y navegación a motor	Sedimentos contaminados	Drenaje de terrenos	Otras presiones
		ES0702050105	Embalse de la Fuensanta	0	0	0	0	0
		ES0701010107	Río Segura desde confluencia con río Taibilla a Embalse de Cenajo	7(0)	0	0	0	0
		ES0701010104	Río Segura después de confluencia con río Zumeta hasta embalse de la Fuensanta	1(0)	0	0	0	0
		ES0702051603	Embalse de Talave	0	0	0	0	0
		ES0701011101	Río Taibilla hasta confluencia con embalse del Taibilla	0	0	0	0	0
		ES0701011401	Río Bogarra hasta confluencia con el río Mundo	0	0	0	0	0
		ES0701010501	Arroyo Benizar	0	0	0	0	0
		ES0701011103	Río Taibilla desde embalse del Taibilla hasta arroyo de las Herrerías	1(0)	0	0	0	0
		ES0701010701	Río Tus aguas arriba del Balneario de Tus	0	0	0	0	0
		ES0701010702	Río Tus desde Balneario de Tus hasta embalse de la Fuensanta	0	0	0	0	0

Espacio Protegido RN2000 (ZEPA)		Masa de agua con presión identificada dentro del espacio RN2000 (ZEPA)		Otras presiones antropogénicas				
Código	Nombre	Código	Nombre	Especies exóticas invasoras	Deportes acuáticos y navegación a motor	Sedimentos contaminados	Drenaje de terrenos	Otras presiones
		ES0701010306	Río Mundo desde embalse de Camarillas hasta confluencia con río Segura	0	0	0	0	1(0)
		ES0702050108	Embalse del Cenajo	0	0	0	0	0
		ES0701011501	Rambla Honda	0	0	0	0	0
		ES0701011301	Rambla de Letur	0	0	0	0	0
		ES0701010109	Río Segura desde Cenajo hasta CH de Cañaverosa	1(1)	0	0	0	0
		FUERA DE MASA DE AGUA				0	0	0
ES0000257	Sierra de Ricote-La Navela	ES0701010113	Río Segura desde el Azud de Ojós a depuradora aguas abajo de Archena	2(1)	0	0	0	0
		ES0702050112	Azud de Ojós	0	0	0	0	0
		FUERA DE MASA DE AGUA				0	0	0
ES0000266	Sierra de Moratalla	ES0701011801	Río Alhárabe hasta camping La Puerta	1(0)	0	0	0	0
		ES0701011802	Río Alhárabe aguas abajo de camping La Puerta	0	0	0	0	0
		FUERA DE MASA DE AGUA				0	0	0
ES0000262	Sierras del Gigante-Pericay, Lomas del Buitre-Río Luchena y Sierra de La Torrecilla	ES0701012902	Río Comereros	0	0	0	0	0
		ES0701010205	Río Guadalentín antes de Lorca desde embalse de Puentes	5(3)	0	0	0	1(1)
		ES0701010201	Río Caramel	0	0	0	0	0

Espacio Protegido RN2000 (ZEPA)		Masa de agua con presión identificada dentro del espacio RN2000 (ZEPA)		Otras presiones antropogénicas				
Código	Nombre	Código	Nombre	Especies exóticas invasoras	Deportes acuáticos y navegación a motor	Sedimentos contaminados	Drenaje de terrenos	Otras presiones
		ES0701010203	Río Luchena hasta embalse de Puentes	1(0)	0	0	0	0
		ES0701012701	Río Turrilla hasta confluencia con el río Luchena	0	0	0	0	0
		ES0702050202	Embalse de Valdeinfierno	0	0	0	0	0
		ES0702050204	Embalse de Puentes	0	0	0	0	0
		FUERA DE MASA DE AGUA				0	0	0
ES0000265	Sierra del Molino, Embalse del Quípar y Llanos del Cagitán	ES0701011903	Río Argos después del embalse	0	0	0	0	0
		ES0701010110	Río Segura desde CH Cañaverosa a Quípar	9(9)	2(0)	0	0	1(0)
		ES0701010111	Río Segura desde confluencia con río Quípar a Azud de Ojós	0	0	0	0	0
		ES0701012002	Río Quípar antes del embalse	0	0	0	0	0
		ES0701012004	Río Quípar después del embalse	0	0	0	0	0
		ES0702051902	Embalse del Argos	2(0)	0	0	0	0
		ES0702052003	Embalse de Alfonso XIII	1(1)	0	0	0	0
		FUERA DE MASA DE AGUA				0	0	0



Ilustración 8. Otros tipos de presión inventariados en ZEPA terrestres relacionadas con masas de agua.



### **3.2. RED NATURA 2000 EN EL ÁMBITO MARINO RELACIONADA CON MASAS DE AGUA.**

Mediante consulta SIG entre las tablas de presiones (atendiendo a las distintas tipologías existentes) y los espacios de la Red Natura 2000 marinos directamente relacionados con el agua, por presencia de hábitats/especies acuáticos, se consigue identificar las presiones en espacios de la Red Natura 2000 marinos relacionados con el agua.

Indicar, además, que solamente se han analizado las presiones sobre el medio hídrico y no otras tales como usos de suelo fuera de DPMT, incendios, etc.

Se recogen en las siguientes tablas los espacios catalogados de la Red Natura 2000 (LIC/ZEC y ZEPA) marinos relacionados en el agua, y el inventario de presiones existentes en los mismos, distinguiendo entre paréntesis cuántas de las mismas constituyen una presión significativa atendiendo a los criterios empleados en el Anejo 7 del PHDS 2015/21, e indicando la misma.

Las presiones difusas mostradas son exclusivamente aquellas de topo significativo.

Por otro lado, las extracciones señaladas en las masas de agua subterráneas se refieren al total de bombeos, indicándose además el índice de explotación (extracciones/recursos disponibles) de la referida masa de agua obtenido en el estudio del balance de la misma.

### 3.2.1. LIC/ZEC EN EL ÁMBITO MARINO RELACIONADAS CON MASAS DE AGUA.

Tabla 16. LIC/ZEC marinos relacionados con el agua, masas de agua asociadas, y presiones por fuentes puntuales (vertidos y vertederos), fuentes difusas y extracciones.

Espacio Protegido RN2000 (LIC/ZEC)		Masa de agua con presión identificada dentro del espacio RN2000 (LIC/ZEC)		Fuentes puntuales		Fuentes difusas <sup>3</sup>	Extracciones
Código	Nombre	Código	Nombre	Vertidos	Vertederos		
ES5213033	Litoral de Cabo Roig	ES0701030001	Guardamar-Cabo Cervera	SI	0	-	-
		ES0701030002	Cabo Cervera-Límite CV	SI	0	-	SI
		FUERA DE MASA DE AGUA		0	0	-	0
ES6110010	Fondos Marinos Levante Almeriense	ES0701030014	Límite cuenca mediterránea/Comunidad Autónoma de Murcia	1(0)	0	Agricultura	-
		FUERA DE MASA DE AGUA		0	0	-	0
ES6200006	Espacios Abiertos e Islas del Mar Menor	070.052	Campo de Cartagena	0	0	Agricultura	88,20 hm <sup>3</sup> /año IE=1
		ES0701012801	Rambla del Albuñón	0	0	Regadío, zonas urbanas, viales y gasolineras	0
		ES0701030005	Mar Menor	SI	0	Agricultura. Zonas contaminadas por la actividad humana, Transporte e infraestructuras sin conexión a saneamiento, y otras presiones	-
		FUERA DE MASA DE AGUA		0	0	-	0
ES6200007	Islas e Islotes del Litoral Mediterráneo	ES0701030003	Mojón-Cabo Palos	SI	0	Transporte e infraestructuras sin conexión a saneamiento, acuicultura y otras presiones	-

<sup>3</sup> Solamente se indican los usos significativos

Espacio Protegido RN2000 (LIC/ZEC)		Masa de agua con presión identificada dentro del espacio RN2000 (LIC/ZEC)		Fuentes puntuales		Fuentes difusas <sup>3</sup>	Extracciones
Código	Nombre	Código	Nombre	Vertidos	Vertederos		
		ES0701030007	Puntas de Calnegre-Punta Parda	SI	0	Otras presiones	SI
		ES0701030008	Mojón-Cabo Negrete	SI	0	Acuicultura	-
		ES0701030010	La Manceba-Punta Parda	0	0	Transporte e infraestructuras sin conexión a saneamiento, acuicultura y otras presiones	-
		ES0701030011	Punta de la Azohía-Punta de Calnegre	SI	0	Agricultura y Zonas contaminadas por la actividad humana	SI
		FUERA DE MASA DE AGUA		0	0	-	0
ES6200029	Franja litoral sumergida de la Región de Murcia	ES0701030003	Mojón-Cabo Palos	SI	0	Transporte e infraestructuras sin conexión a saneamiento, acuicultura y otras presiones	-
		ES0701030004	Cabo de Palos-Punta de la Espada	SI	0	Otras presiones	-
		ES0701030006	La Podadera-Cabo Tiñoso	SI	0	Transporte e infraestructuras sin conexión a saneamiento y otras presiones	-
		ES0701030007	Puntas de Calnegre-Punta Parda	SI	0	Otras presiones	SI
		ES0701030008	Mojón-Cabo Negrete	SI	0	Acuicultura	-
		ES0701030009	Punta Espada-Cabo Negrete	SI	0	-	-
		ES0701030010	La Manceba-Punta Parda	0	0	Transporte e infraestructuras sin conexión a saneamiento, acuicultura y otras presiones	-
		ES0701030011	Punta de la Azohía-Punta de Calnegre	SI	0	Agricultura y Zonas contaminadas por la actividad humana	SI
		ES0701030012	Cabo Tiñoso-Punta de la Azohía	0	0	-	-
		ES0702150006	Cabo Negrete-La Manceba (profundidad menor a -30 msnm)	0	0	Zonas contaminadas por la	-

Espacio Protegido RN2000 (LIC/ZEC)		Masa de agua con presión identificada dentro del espacio RN2000 (LIC/ZEC)		Fuentes puntuales		Fuentes difusas <sup>3</sup>	Extracciones
Código	Nombre	Código	Nombre	Vertidos	Vertederos		
		FUERA DE MASA DE AGUA		0	0	actividad humana	0
ES6200030	Mar Menor	070.052	Campo de Cartagena	0	0	Agricultura	88,20 hm <sup>3</sup> /año IE=1
		ES0701030005	Mar Menor	SI	0	Agricultura. Zonas contaminadas por la actividad humana, Transporte e infraestructuras sin conexión a saneamiento, y otras presiones	-
		FUERA DE MASA DE AGUA		0	0		0
ES6200048	Valles submarinos del escarpe de Mazarrón	ES0701030003	Mojón-Cabo Palos	SI	0	Transporte e infraestructuras sin conexión a saneamiento, acuicultura y otras presiones	-
		ES0701030004	Cabo de Palos-Punta de la Espada	SI	0	Otras presiones	-
		ES0701030006	La Podadera-Cabo Tiñoso	SI	0	Transporte e infraestructuras sin conexión a saneamiento y otras presiones	-
		ES0701030007	Puntas de Calnegre-Punta Parda	SI	0	Otras presiones	SI
		ES0701030008	Mojón-Cabo Negrete	SI	0	Acuicultura	-
		ES0701030009	Punta Espada-Cabo Negrete	SI	0	-	-
		ES0701030010	La Manceba-Punta Parda	0	0	Transporte e infraestructuras sin conexión a saneamiento, acuicultura y otras presiones	-
		ES0701030011	Punta de la Azohía-Punta de Calnegre	SI	0	Agricultura y Zonas contaminadas por la actividad humana	SI
		ES0701030013	La Manceba-Punta Aguilones	SI	0	Transporte e infraestructuras sin conexión a saneamiento	SI

Espacio Protegido RN2000 (LIC/ZEC)		Masa de agua con presión identificada dentro del espacio RN2000 (LIC/ZEC)		Fuentes puntuales		Fuentes difusas <sup>3</sup>	Extracciones
Código	Nombre	Código	Nombre	Vertidos	Vertederos		
		ES0702150006	Cabo Negrete-La Manceba (profundidad menor a -30 msnm)	0	0	Zonas contaminadas por la actividad humana	-
		ES0702150007	Cabo Negrete-La Manceba (profundidad mayor de -30 msnm)	0	0	Zonas contaminadas por la actividad humana	-
		FUERA DE MASA DE AGUA		0	0	-	0

Tabla 17. LIC/ZEC marinos relacionados con el agua, masas de agua asociadas, y presiones de tipo morfológico (I).

Espacio Protegido RN2000 (LIC/ZEC)		Masa de agua con presión identificada dentro del espacio RN2000 (LIC/ZEC)		Azudes	Presas	Canalizaciones	Protec. márgenes	Ocupación de márgenes	Dragados	Extracc. áridos
Código	Nombre	Código	Nombre							
ES5213033	Litoral de Cabo Roig	ES0701030001	Guardamar-Cabo Cervera	0	0	0	0	0	0	0
		ES0701030002	Cabo Cervera-Límite CV	0	0	0	0	0	0	0
		FUERA DE MASA DE AGUA		0	0	0	0	0	0	0
ES6110010	Fondos Marinos Levante Almeriense	ES0701030014	Límite cuenca mediterránea/Comunidad Autónoma de Murcia	0	0	0	0	0	0	0
		FUERA DE MASA DE AGUA		0	0	0	0	0	0	0
ES6200006	Espacios Abiertos e Islas del Mar Menor	070.052	Campo de Cartagena	0	0	0	0	0	0	0
		ES0701012801	Rambla del Albuñón	0	0	1(1)	1(0)	0	0	0
		ES0701030005	Mar Menor	0	0	0	SI	0	0	0
		FUERA DE MASA DE AGUA		0	0	0	0	0	0	0
ES6200007	Islas e Islotes del Litoral Mediterráneo	ES0701030003	Mojón-Cabo Palos	0	0	0	0	0	0	0
		ES0701030007	Puntas de Calnegre-Punta Parda	0	0	0	0	0	0	0
		ES0701030008	Mojón-Cabo Negrete	0	0	0	0	0	SI	0
		ES0701030010	La Manceba-Punta Parda	0	0	0	0	0	0	0
		ES0701030011	Punta de la Azohía-Punta de Calnegre	0	0	0	0	0	0	0
		FUERA DE MASA DE AGUA		0	0	0	0	0	0	0
ES6200029	Franja litoral sumergida de la Región de Murcia	ES0701030003	Mojón-Cabo Palos	0	0	0	0	0	0	0
		ES0701030004	Cabo de Palos-Punta de la Espada	0	0	0	0	0	0	0
		ES0701030006	La Podadera-Cabo Tiñoso	0	0	0	0	0	0	0
		ES0701030007	Puntas de Calnegre-Punta Parda	0	0	0	0	0	0	0
		ES0701030008	Mojón-Cabo Negrete	0	0	0	0	0	SI	0
		ES0701030009	Punta Espada-Cabo Negrete	0	0	0	0	0	0	0
		ES0701030010	La Manceba-Punta Parda	0	0	0	0	0	0	0
		ES0701030011	Punta de la Azohía-Punta de Calnegre	0	0	0	0	0	0	0
		ES0701030012	Cabo Tiñoso-Punta de la Azohía	0	0	0	0	0	0	0
		ES0702150006	Cabo Negrete-La	0	0	0	0	0	0	0

Espacio Protegido RN2000 (LIC/ZEC)		Masa de agua con presión identificada dentro del espacio RN2000 (LIC/ZEC)		Azudes	Presas	Canalizaciones	Protec. márgenes	Ocupación de márgenes	Dragados	Extracc. áridos
Código	Nombre	Código	Nombre							
			Manceba (profundidad menor a -30 msnm)							
			FUERA DE MASA DE AGUA	0	0	0	0	0	0	0
ES6200030	Mar Menor	070.052	Campo de Cartagena	0	0	0	0	0	0	0
		ES0701030005	Mar Menor	0	0	0	SI	0	0	0
			FUERA DE MASA DE AGUA	0	0	0	0	0	0	0
ES6200048	Valles submarinos del escarpe de Mazarrón	ES0701030003	Mojón-Cabo Palos	0	0	0	0	0	0	0
		ES0701030004	Cabo de Palos-Punta de la Espada	0	0	0	0	0	0	0
		ES0701030006	La Podadera-Cabo Tiñoso	0	0	0	0	0	0	0
		ES0701030007	Puntas de Calnegre-Punta Parda	0	0	0	0	0	0	0
		ES0701030008	Mojón-Cabo Negrete	0	0	0	0	0	SI	0
		ES0701030009	Punta Espada-Cabo Negrete	0	0	0	0	0	0	0
		ES0701030010	La Manceba-Punta Parda	0	0	0	0	0	0	0
		ES0701030011	Punta de la Azohía-Punta de Calnegre	0	0	0	0	0	0	0
		ES0701030013	La Manceba-Punta Aguilones	0	0	0	0	0	0	0
		ES0702150006	Cabo Negrete-La Manceba (profundidad menor a -30 msnm)	0	0	0	0	0	0	0
		ES0702150007	Cabo Negrete-La Manceba (profundidad mayor de -30 msnm)	0	0	0	0	0	0	0
					FUERA DE MASA DE AGUA	0	0	0	0	0



**Tabla 18. LIC/ZEC marinos relacionados con el agua, masas de agua asociadas, presiones de tipo morfológico (II), regulaciones, y usos del suelo.**

Espacio Protegido RN2000 (LIC/ZEC)		Masa de agua con presión identificada dentro del espacio RN2000 (LIC/ZEC)		Morfológicas		Regulaciones		Usos del suelo	
Código	Nombre	Código	Nombre	Recrecimiento de lagos	Modif. conexiones	Incorporación por trasvases	Incorporación por desvíos hidroeléctricos	Exp. forestales	Suelos contaminados
ES5213033	Litoral de Cabo Roig	ES0701030001	Guardamar-Cabo Cervera	0	0	0	0	0	0
		ES0701030002	Cabo Cervera-Límite CV	0	0	0	0	0	0
		FUERA DE MASA DE AGUA		0	0	0	0	0	0
ES6110010	Fondos Marinos Levante Almeriense	ES0701030014	Límite cuenca mediterránea/Comunidad Autónoma de Murcia	0	0	0	0	0	0
		FUERA DE MASA DE AGUA		0	0	0	0	0	0
ES6200006	Espacios Abiertos e Islas del Mar Menor	070.052	Campo de Cartagena	0	0	0	0	0	0
		ES0701012801	Rambla del Albuñón	0	0	0	0	0	0
		ES0701030005	Mar Menor	0	SI	0	0	0	0
		FUERA DE MASA DE AGUA		0	0	0	0	0	0
ES6200007	Islas e Islotes del Litoral Mediterráneo	ES0701030003	Mojón-Cabo Palos	0	0	0	0	0	0
		ES0701030007	Puntas de Calnegre-Punta Parda	0	0	0	0	0	0
		ES0701030008	Mojón-Cabo Negrete	0	0	0	0	0	0
		ES0701030010	La Manceba-Punta Parda	0	0	0	0	0	0
		ES0701030011	Punta de la Azohía-Punta de Calnegre	0	0	0	0	0	0
		FUERA DE MASA DE AGUA		0	0	0	0	0	0
ES6200029	Franja litoral sumergida de la Región de Murcia	ES0701030003	Mojón-Cabo Palos	0	0	0	0	0	0
		ES0701030004	Cabo de Palos-Punta de la Espada	0	0	0	0	0	0
		ES0701030006	La Podadera-Cabo Tiñoso	0	0	0	0	0	0
		ES0701030007	Puntas de Calnegre-Punta Parda	0	0	0	0	0	0
		ES0701030008	Mojón-Cabo Negrete	0	0	0	0	0	0
		ES0701030009	Punta Espada-Cabo Negrete	0	0	0	0	0	0
		ES0701030010	La Manceba-Punta Parda	0	0	0	0	0	0
		ES0701030011	Punta de la Azohía-Punta de Calnegre	0	0	0	0	0	0
ES0701030012	Cabo Tiñoso-Punta de la Azohía	0	0	0	0	0	0		

Espacio Protegido RN2000 (LIC/ZEC)		Masa de agua con presión identificada dentro del espacio RN2000 (LIC/ZEC)		Morfológicas		Regulaciones		Usos del suelo	
Código	Nombre	Código	Nombre	Recrecimiento de lagos	Modif. conexiones	Incorporación por trasvases	Incorporación por desvíos hidroeléctricos	Exp. forestales	Suelos contaminados
		ES0702150006	Cabo Negrete-La Manceba (profundidad menor a -30 msnm)	0	0	0	0	0	0
		FUERA DE MASA DE AGUA		0	0	0	0	0	0
ES6200030	Mar Menor	070.052	Campo de Cartagena	0	0	0	0	0	0
		ES0701030005	Mar Menor	0	SI	0	0	0	0
		FUERA DE MASA DE AGUA		0	0	0	0	0	0
ES6200048	Valles submarinos del escarpe de Mazarrón	ES0701030003	Mojón-Cabo Palos	0	0	0	0	0	0
		ES0701030004	Cabo de Palos-Punta de la Espada	0	0	0	0	0	0
		ES0701030006	La Podadera-Cabo Tiñoso	0	0	0	0	0	0
		ES0701030007	Puntas de Calnegre-Punta Parda	0	0	0	0	0	0
		ES0701030008	Mojón-Cabo Negrete	0	0	0	0	0	0
		ES0701030009	Punta Espada-Cabo Negrete	0	0	0	0	0	0
		ES0701030010	La Manceba-Punta Parda	0	0	0	0	0	0
		ES0701030011	Punta de la Azohía-Punta de Calnegre	0	0	0	0	0	0
		ES0701030013	La Manceba-Punta Aguilones	0	0	0	0	0	0
		ES0702150006	Cabo Negrete-La Manceba (profundidad menor a -30 msnm)	0	0	0	0	0	0
		ES0702150007	Cabo Negrete-La Manceba (profundidad mayor de -30 msnm)	0	0	0	0	0	0
				FUERA DE MASA DE AGUA		0	0	0	0

**Tabla 19. LIC/ZEC marinos relacionados con el agua, masas de agua asociadas, y otras presiones antropogénicas**

Espacio Protegido RN2000 (LIC/ZEC)		Masa de agua con presión identificada dentro del espacio RN2000 (LIC/ZEC)		Otras presiones antropogénicas				
Código	Nombre	Código	Nombre	Especies exóticas invasoras	Deportes acuáticos y navegación a motor	Sedimentos contaminados	Drenaje de terrenos	Otras presiones
ES5213033	Litoral de Cabo Roig	ES0701030001	Guardamar-Cabo Cervera	0	SI	0	0	0
		ES0701030002	Cabo Cervera-Límite CV	0	SI	0	0	0
		FUERA DE MASA DE AGUA		0	0	0	0	0
ES6110010	Fondos Marinos Levante Almeriense	ES0701030014	Límite cuenca mediterránea/Comunidad Autónoma de Murcia	0	SI	0	0	0
		FUERA DE MASA DE AGUA		0	0	0	0	0
ES6200006	Espacios Abiertos e Islas del Mar Menor	070.052	Campo de Cartagena	0	0	0	0	0
		ES0701012801	Rambla del Albuñón	0	0	0	0	0
		ES0701030005	Mar Menor	0	SI	0	0	0
		FUERA DE MASA DE AGUA		0	0	0	0	0
ES6200007	Islas e Islotes del Litoral Mediterráneo	ES0701030003	Mojón-Cabo Palos	0	SI	0	0	0
		ES0701030007	Puntas de Calnegre-Punta Parda	0	SI	0	0	0
		ES0701030008	Mojón-Cabo Negrete	0	SI	0	0	0
		ES0701030010	La Manceba-Punta Parda	0	SI	0	0	0
		ES0701030011	Punta de la Azohía-Punta de Calnegre	0	SI	0	0	0
		FUERA DE MASA DE AGUA		0	0	0	0	0
ES6200029	Franja litoral sumergida de la Región de Murcia	ES0701030003	Mojón-Cabo Palos	0	SI	0	0	0
		ES0701030004	Cabo de Palos-Punta de la Espada	0	SI	0	0	0
		ES0701030006	La Podadera-Cabo Tiñoso	0	SI	0	0	0
		ES0701030007	Puntas de Calnegre-Punta Parda	0	SI	0	0	0
		ES0701030008	Mojón-Cabo Negrete	0	SI	0	0	0
		ES0701030009	Punta Espada-Cabo Negrete	0	SI	0	0	0
		ES0701030010	La Manceba-Punta Parda	0	SI	0	0	0
		ES0701030011	Punta de la Azohía-Punta de Calnegre	0	SI	0	0	0
		ES0701030012	Cabo Tiñoso-Punta de la Azohía	0	SI	0	0	0
		ES0702150006	Cabo Negrete-La Manceba	0	SI	0	0	0

Espacio Protegido RN2000 (LIC/ZEC)		Masa de agua con presión identificada dentro del espacio RN2000 (LIC/ZEC)		Otras presiones antropogénicas				
Código	Nombre	Código	Nombre	Especies exóticas invasoras	Deportes acuáticos y navegación a motor	Sedimentos contaminados	Drenaje de terrenos	Otras presiones
			(profundidad menor a -30 msnm)					
		FUERA DE MASA DE AGUA		0	0	0	0	0
ES6200030	Mar Menor	070.052	Campo de Cartagena	0	0	0	0	0
		ES0701030005	Mar Menor	0	SI	0	0	0
		FUERA DE MASA DE AGUA		0	0	0	0	0
ES6200048	Valles submarinos del escarpe de Mazarrón	ES0701030003	Mojón-Cabo Palos	0	SI	0	0	0
		ES0701030004	Cabo de Palos-Punta de la Espada	0	SI	0	0	0
		ES0701030006	La Podadera-Cabo Tiñoso	0	SI	0	0	0
		ES0701030007	Puntas de Calnegre-Punta Parda	0	SI	0	0	0
		ES0701030008	Mojón-Cabo Negrete	0	SI	0	0	0
		ES0701030009	Punta Espada-Cabo Negrete	0	SI	0	0	0
		ES0701030010	La Manceba-Punta Parda	0	SI	0	0	0
		ES0701030011	Punta de la Azohía-Punta de Calnegre	0	SI	0	0	0
		ES0701030013	La Manceba-Punta Aguilones	0	SI	0	0	0
		ES0702150006	Cabo Negrete-La Manceba (profundidad menor a -30 msnm)	0	SI	0	0	0
		ES0702150007	Cabo Negrete-La Manceba (profundidad mayor de -30 msnm)	0	SI	0	0	0
		FUERA DE MASA DE AGUA		0	0	0	0	0

### 3.2.2. ZEPA EN EL ÁMBITO MARINO, RELACIONADAS CON MASAS DE AGUA.

Tabla 20. ZEPA marinas relacionadas con el agua, masas de agua asociadas, y presiones por fuentes puntuales (vertidos y vertederos), fuentes difusas y extracciones.

Espacio Protegido RN2000 (ZEPA)		Masa de agua con presión identificada dentro del espacio RN2000 (ZEPA)		Fuentes puntuales		Fuentes difusas	Extracciones
Código	Nombre	Código	Nombre	Vertidos	Vertederos		
ES0000200	Isla Grosa	ES0701030003	Mojón-Cabo Palos	SI	0	Transporte e infraestructuras sin conexión a saneamiento, acuicultura y otras presiones	-
		FUERA DE MASA DE AGUA		0	0	-	0
ES0000256	Islas Hormigas	ES0701030008	Mojón-Cabo Negrete	SI	0	Acuicultura	-
		FUERA DE MASA DE AGUA		0	0	-	0
ES0000260	Mar Menor	070.052	Campo de Cartagena	0	0	Agricultura	88,20 hm <sup>3</sup> /año IE=1
		ES0701012801	Rambla del Albuñón	0	0	Regadío, zonas urbanas, viales y gasolineras	0
		ES0701030005	Mar Menor	SI	0	Agricultura. Zonas contaminadas por la actividad humana, Transporte e infraestructuras sin conexión a saneamiento, y otras presiones	-
		FUERA DE MASA DE AGUA		0	0	-	0
ES0000270	Isla Cueva de Lobos	ES0701030011	Punta de la Azohía-Punta de Calnegre	SI	0	Agricultura y Zonas contaminadas por la actividad humana	SI
		FUERA DE MASA DE AGUA		0	0	-	0
ES0000508	Espacio marino de Tabarca-Cabo de Palos	ES0701030001	Guardamar-Cabo Cervera	SI	0	-	-
		ES0701030003	Mojón-Cabo Palos	SI	0	Transporte e infraestructuras sin conexión a saneamiento, acuicultura y otras presiones	-

Espacio Protegido RN2000 (ZEPA)		Masa de agua con presión identificada dentro del espacio RN2000 (ZEPA)		Fuentes puntuales		Fuentes difusas	Extracciones
Código	Nombre	Código	Nombre	Vertidos	Vertederos		
		ES0701030002	Cabo Cervera-Límite CV	SI	0	-	SI
		ES0701030004	Cabo de Palos-Punta de la Espada	SI	0	Otras presiones	-
		ES0701030009	Punta Espada-Cabo Negrete	SI	0	-	-
		FUERA DE MASA DE AGUA		0	0	-	0
ES0000271	Isla de Las Palomas	ES0701030010	La Manceba-Punta Parda	0	0	Transporte e infraestructuras sin conexión a saneamiento, acuicultura y otras presiones	-
		FUERA DE MASA DE AGUA		0	0	-	0
ES0000507	Espacio marino de los Islotes Litorales de Murcia y Almería	ES0701030014	Límite cuenca mediterránea/Comunidad Autónoma de Murcia	SI	0	Agricultura	-
		ES0701030006	La Podadera-Cabo Tiñoso	SI	0	Transporte e infraestructuras sin conexión a saneamiento y otras presiones	-
		ES0701030007	Puntas de Calnegre-Punta Parda	SI	0	Otras presiones	SI
		ES0701030010	La Manceba-Punta Parda	0	0	Transporte e infraestructuras sin conexión a saneamiento, acuicultura y otras presiones	-
		FUERA DE MASA DE AGUA		0	0	-	0

**Tabla 21. ZEPA marinas relacionadas con el agua, masas de agua asociadas, y presiones de tipo morfológico (I).**

Espacio Protegido RN2000 (ZEPA)		Masa de agua con presión identificada dentro del espacio RN2000 (ZEPA)		Alteraciones morfológicas						
Código	Nombre	Código	Nombre	Azudes	Presas	Canalizaciones	Protec. márgenes	Ocupación márgenes	Dragados	Extracción de áridos
ES0000200	Isla Grosa	ES0701030003	Mojón-Cabo Palos	0	0	0	0	0	0	0
		FUERA DE MASA DE AGUA		0	0	0	0	0	0	0
ES0000256	Islas Hormigas	ES0701030008	Mojón-Cabo Negrete	0	0	0	0	0	SI	0
		FUERA DE MASA DE AGUA		0	0	0	0	0	0	0
ES0000260	Mar Menor	070.052	Campo de Cartagena	0	0	0	0	0	0	0
		ES0701012801	Rambla del Albuñón	0	0	1(1)	1(1)	0	0	0
		ES0701030005	Mar Menor	0	0	0	SI	0	0	0
		FUERA DE MASA DE AGUA		0	0	0	0	0	0	0
ES0000270	Isla Cueva de Lobos	ES0701030011	Punta de la Azohía-Punta de Calnegre	0	0	0	0	0	0	0
		FUERA DE MASA DE AGUA		0	0	0	0	0	0	0
ES0000508	Espacio marino de Tabarca-Cabo de Palos	ES0701030001	Guardamar-Cabo Cervera	0	0	0	0	0	0	0
		ES0701030003	Mojón-Cabo Palos	0	0	0	0	0	0	0
		ES0701030002	Cabo Cervera-Límite CV	0	0	0	0	0	0	0
		ES0701030004	Cabo de Palos-Punta de la Espada	0	0	0	0	0	0	0
		ES0701030009	Punta Espada-Cabo Negrete	0	0	0	0	0	0	0
		FUERA DE MASA DE AGUA		0	0	0	0	0	0	0
ES0000271	Isla de Las Palomas	ES0701030010	La Manceba-Punta Parda	0	0	0	0	0	0	0
		FUERA DE MASA DE AGUA		0	0	0	0	0	0	0
ES0000507	Espacio marino de los Islotes Litorales de Murcia y Almería	ES0701030014	Límite cuenca mediterránea/Comunidad Autónoma de Murcia	0	0	0	0	0	0	0
		ES0701030006	La Podadera-Cabo Tiñoso	0	0	0	0	0	0	0
		ES0701030007	Puntas de Calnegre-Punta Parda	0	0	0	0	0	0	0

Espacio Protegido RN2000 (ZEPA)		Masa de agua con presión identificada dentro del espacio RN2000 (ZEPA)		Alteraciones morfológicas						
Código	Nombre	Código	Nombre	Azudes	Presas	Canalizaciones	Protec. márgenes	Ocupación márgenes	Dragados	Extracción de áridos
		ES0701030010	La Manceba-Punta Parda	0	0	0	0	0	0	0
		FUERA DE MASA DE AGUA		0	0	0	0	0	0	0



**Tabla 22. ZEPA marinas relacionadas con el agua, masas de agua asociadas, presiones de tipo morfológico (II), regulaciones, y usos del suelo.**

Espacio Protegido RN2000 (ZEPA)		Masa de agua con presión identificada dentro del espacio RN2000 (ZEPA)		Alteraciones morfológicas		Regulaciones		Usos del suelo	
Código	Nombre	Código	Nombre	Recrecimiento de lagos	Modif. Conexiones masas	Incorporación de trasvases	Incorporación de desvíos hidroeléctricos	Explotaciones forestales	Suelos contaminados
ES0000200	Isla Grosa	ES0701030003	Mojón-Cabo Palos	0	0	0	0	0	0
		FUERA DE MASA DE AGUA			0	0	0	0	0
ES0000256	Islas Hormigas	ES0701030008	Mojón-Cabo Negrete	0	0	0	0	0	0
		FUERA DE MASA DE AGUA			0	0	0	0	0
ES0000260	Mar Menor	070.052	Campo de Cartagena	0	0	0	0	0	0
		ES0701012801	Rambla del Albujón	0	0	0	0	0	0
		ES0701030005	Mar Menor	0	SI	0	0	0	0
		FUERA DE MASA DE AGUA			0	0	0	0	0
ES0000270	Isla Cueva de Lobos	ES0701030011	Punta de la Azohía-Punta de Calnegre	0	0	0	0	0	0
		FUERA DE MASA DE AGUA			0	0	0	0	0
ES0000508	Espacio marino de Tabarca-Cabo de Palos	ES0701030001	Guardamar-Cabo Cervera	0	0	0	0	0	0
		ES0701030003	Mojón-Cabo Palos	0	0	0	0	0	0
		ES0701030002	Cabo Cervera-Límite CV	0	0	0	0	0	0
		ES0701030004	Cabo de Palos-Punta de la Espada	0	0	0	0	0	0
		ES0701030009	Punta Espada-Cabo Negrete	0	0	0	0	0	0
		FUERA DE MASA DE AGUA			0	0	0	0	0
ES0000271	Isla de Las Palomas	ES0701030010	La Manceba-Punta Parda	0	0	0	0	0	0
		FUERA DE MASA DE AGUA			0	0	0	0	0
ES0000507	Espacio marino de los Islotes Litorales de Murcia y Almería	ES0701030014	Límite cuenca mediterránea/Comunidad Autónoma de Murcia	0	0	0	0	0	0
		ES0701030006	La Podadera-	0	0	0	0	0	0

Espacio Protegido RN2000 (ZEPA)		Masa de agua con presión identificada dentro del espacio RN2000 (ZEPA)		Alteraciones morfológicas		Regulaciones		Usos del suelo	
Código	Nombre	Código	Nombre	Recrecimiento de lagos	Modif. Conexiones masas	Incorporación de trasvases	Incorporación de desvíos hidroeléctricos	Explotaciones forestales	Suelos contaminados
			Cabo Tiñoso						
		ES0701030007	Puntas de Calnegre-Punta Parda	0	0	0	0	0	0
		ES0701030010	La Manceba-Punta Parda	0	0	0	0	0	0
		FUERA DE MASA DE AGUA			0	0	0	0	0

**Tabla 23. ZEPA marinas relacionadas con el agua, masas de agua asociadas, y otras presiones antropogénicas**

Espacio Protegido RN2000 (ZEPA)		Masa de agua con presión identificada dentro del espacio RN2000 (ZEPA)		Otras presiones antropogénicas				
Código	Nombre	Código	Nombre	Especies exóticas invasoras	Deportes acuáticos y navegación a motor	Sedimentos contaminados	Drenaje de terrenos	Otras presiones
ES0000200	Isla Grosa	ES0701030003	Mojón-Cabo Palos	0	SI	0	0	0
		FUERA DE MASA DE AGUA			0	0	0	0
ES0000256	Islas Hormigas	ES0701030008	Mojón-Cabo Negrete	0	SI	0	0	0
		FUERA DE MASA DE AGUA			0	0	0	0
ES0000260	Mar Menor	070.052	Campo de Cartagena	0	0	0	0	0
		ES0701012801	Rambla del Albujón	0	0	0	0	0
		ES0701030005	Mar Menor	0	SI	0	0	0
		FUERA DE MASA DE AGUA			0	0	0	0
ES0000270	Isla Cueva de Lobos	ES0701030011	Punta de la Azohía-Punta de Calnegre	0	SI	0	0	0
		FUERA DE MASA DE AGUA			0	0	0	0
ES0000508	Espacio marino de Tabarca-Cabo de Palos	ES0701030001	Guardamar-Cabo Cervera	0	SI	0	0	0
		ES0701030003	Mojón-Cabo Palos	0	SI	0	0	0
		ES0701030002	Cabo Cervera-Límite CV	0	SI	0	0	0
		ES0701030004	Cabo de Palos-Punta de la Espada	0	SI	0	0	0
		ES0701030009	Punta Espada-Cabo Negrete	0	SI	0	0	0
		FUERA DE MASA DE AGUA			0	0	0	0
ES0000271	Isla de Las Palomas	ES0701030010	La Manceba-Punta Parda	0	SI	0	0	0
		FUERA DE MASA DE AGUA			0	0	0	0
ES0000507	Espacio marino de los Islotes Litorales de Murcia y Almería	ES0701030014	Límite cuenca mediterránea/Comunidad Autónoma de Murcia	0	SI	0	0	0
		ES0701030006	La Podadera-	0	SI	0	0	0

Espacio Protegido RN2000 (ZEPA)		Masa de agua con presión identificada dentro del espacio RN2000 (ZEPA)		Otras presiones antropogénicas				
Código	Nombre	Código	Nombre	Especies exóticas invasoras	Deportes acuáticos y navegación a motor	Sedimentos contaminados	Drenaje de terrenos	Otras presiones
			Cabo Tiñoso					
		ES0701030007	Puntas de Calnegre-Punta Parda	0	SI	0	0	0
		ES0701030010	La Manceba-Punta Parda	0	SI	0	0	0
		FUERA DE MASA DE AGUA			0	0	0	0

### **3.3. RESUMEN DE LOS RESULTADOS.**

Se expone a continuación el resumen de los tipos de presión inventariados, destacando aquellas significativas en cada uno de los espacios protegidos de la Red Natura 2000 relacionados con el agua.

La información de presiones se refiere a presiones en las masas de agua localizadas dentro de Red Natura 2000:

**Tabla 24. LIC/ZEC terrestres relacionadas con el agua y tipos de presiones inventariados, destacando aquellas significativas**

Código LIC/ZEC	Nombre del espacio protegido	Tipos de presión						
		Puntuales	Difusas	Extracciones	Morfológicas	Regulaciones	Usos del suelo	Otras presiones
ES0000035	Sierras de Cazorla, Segura y las Villas	X	X	X	X			X
ES0000058	El Fondo de Crevillent-Elx		X		X			
ES0000059	Les Llacunes de La Mata y Torrevieja							
ES4210004	Lagunas Saladas de Pétrola y Salobrejo y Complejo Lagunar de Corral Rubio	X	X	X				
ES4210008	Sierras de Alcaraz y de Segura y Cañones del Segura y del Mundo	X	X	X	X	X	X	X
ES4210011	Saladares de Cordovilla y Agramón y Laguna de Alboraj	X	X					
ES5213025	Dunes de Guardamar		X	X				
ES6110003	Sierra María - Los Vélez		X					
ES6140005	Sierras del Nordeste		X					

Código LIC/ZEC	Nombre del espacio protegido	Tipos de presión						
		Puntuales	Difusas	Extracciones	Morfológicas	Regulaciones	Usos del suelo	Otras presiones
ES6200004	Sierras y Vega Alta del Segura y Ríos Alhárabe y Moratalla	X	X	X	X	X	X	X
ES6200005	Humedal del Ajauque y Rambla Salada		X	X				
ES6200010	Cuatro Calas		X	X				
ES6200014	Saladares del Guadalentín		X		X			X
ES6200018	Sierra de La Muela		X	X	X			
ES6200022	Sierra del Gigante		X					
ES6200026	Sierra de Ricote-La Navela		X	X	X	X		X
ES6200028	Río Chícamo		X			X		X
ES6200034	Lomas del Buitre y Río Luchena		X					
ES6200041	Rambla de la Rogativa		X					
ES6200043	Río Quípar		X	X				X
ES6200045	Río Mula y Pliego	X	X	X	X	X		X

Tabla 25. LIC/ZEC marinas relacionadas con el aguay tipos de presiones inventariados, destacando aquellas significativas

Código LIC/ZEC	Nombre del espacio protegido	Tipos de presión						
		Puntuales	Difusas	Extracciones	Morfológicas	Regulaciones	Usos del suelo	Otras presiones
ES5213033	Litoral de Cabo Roig	X						
ES6110010	Fondos Marinos Levante Almeriense	X	X		X			X
ES6200006	Espacios Abiertos e Islas del Mar Menor		X	X				X

Código LIC/ZEC	Nombre del espacio protegido	Tipos de presión						
		Puntuales	Difusas	Extracciones	Morfológicas	Regulaciones	Usos del suelo	Otras presiones
ES6200007	Islas e Islotes del Litoral Mediterráneo	X	X	X	X			X
ES6200029	Franja litoral sumergida de la Región de Murcia	X	X	X	X			X
ES6200030	Mar Menor	X	X		X			X
ES6200048	Valles submarinos del escarpe de Mazarrón	X	X	X	X			X

Tabla 26. ZEPA terrestres relacionadas con el agua y tipos de presiones inventariados, destacando aquellas significativas

Código ZEPA	Nombre del espacio protegido	Tipos de presión						
		Puntuales	Difusas	Extracciones	Morfológicas	Regulaciones	Usos del suelo	Otras presiones
ES0000035	Sierras de Cazorla, Segura y las Villas	X	X	X	X	X		X
ES0000058	El Hondo		X	X	X			
ES0000059	Lagunas de La Mata y Torrevieja							
ES0000175	Salinas y Arenales de San Pedro del Pinatar	X	X	X				
ES0000195	Humedal de Ajauque y Rambla Salada		X	X				
ES0000257	Sierras de Ricote y La Navela	X	X	X	X	X		X
ES0000262	Sierras del Gigante-Pericay, Lomas del Buitre-Río Luchena y Sierra de la Torrecilla		X	X	X	X		X
ES0000264	La Muela-Cabo	X	X					

Código ZEPA	Nombre del espacio protegido	Tipos de presión						
		Puntuales	Difusas	Extracciones	Morfológicas	Regulaciones	Usos del suelo	Otras presiones
	Tiñoso							
ES0000265	Sierra del Molino, Embalse del Quípar y Llanos del Cagitan	X	X	X	X	X		X
ES0000266	Sierra de Moratalla		X	X	X	X		X
ES0000268	Saladares del Guadalentín	X	X		X			X
ES0000388	Sierras de Alcaraz y Segura y Cañones del Segura y del Mundo	X	X	X	X	X	X	X
ES0000536	Laguna de Las Moreras	X	X	X				

Tabla 27. ZEPA marinas relacionadas con el agua y tipos de presiones inventariados, destacando aquellas significativas

Código ZEPA	Nombre del espacio protegido	Tipos de presión						
		Puntuales	Difusas	Extracciones	Morfológicas	Regulaciones	Usos del suelo	Otras presiones
ES0000200	Isla Grosa	X	X					X
ES0000256	Islas Hormigas		X		X			X
ES0000260	Mar Menor	X	X	X				X
ES0000270	Isla Cueva de Lobos	X	X	X				X
ES0000271	Isla de Las Palomas		X					X
ES0000507	Espacio marino de los Islotes Litorales de Murcia y Almería	X	X					X
ES0000508	Espacio marino de Tabarca-Cabo de Palos		X	X				X



## **4. CONCLUSIONES**

Del total de 34 espacios protegidos de la Red Natura 2000 terrestres (LIC/ZEC y ZEPA) relacionados con el agua existentes en la Demarcación del Segura, 32 de ellos (20 LIC/ZEC y 12 ZEPA) poseen presiones identificadas en masas de agua relacionadas en base al inventario de presiones del Anejo 7 del presente Plan Hidrológico. De los 20 LIC/ZEC terrestres relacionados con el agua y relacionados con masa de agua en los cuales se identifican presiones, en 19 de los mismos éstas son significativas. De igual modo, en la totalidad de las 12 ZEPA terrestres relacionadas con el agua y asociadas a masa de agua en las cuales se identifican presiones, las mismas resultan significativas.

Por otro lado, del total de 14 espacios protegidos de la Red Natura 2000 marinos y de notable influencia marina (7 LIC/ZEC y 7 ZEPA) relacionados con el agua y con masa de agua existentes en la Demarcación del Segura, el total de ellos (7 LIC/ZEC y 7 ZEPA) poseen presiones en base al inventario de presiones sobre las masas de agua desarrollado en el Anejo 7. En los 7 LIC/ZEC marinos relacionados con el agua y relacionados con masa de agua en los cuales se identifican presiones, las mismas resultan ser significativas. De igual modo, en la totalidad de las 7 ZEPA marinas relacionadas con el agua y asociadas a masa de agua en las cuales se identifican presiones, las mismas resultan significativas.

Los valores antes apuntados suponen lo siguiente respecto al total de 110 espacios protegidos de la Red Natura 2000 presentes en la demarcación del Segura (73 LIC/ZEC y 37 ZEPA):

**Tabla 28. Análisis relativo de afecciones sobre la Red Natura 2000**

<p>LIC/ZEC en la demarcación del Segura: 73</p> <ul style="list-style-type: none"> <li>• 66,36% del nº de espacios de la Red Natura 2000 en la demarcación</li> </ul>	<p>LIC/ZEC en la demarcación del Segura relacionados con el agua: 61</p> <ul style="list-style-type: none"> <li>• 83,56% del total de LIC/ZEC en la demarcación</li> <li>• 55,45% del total de la RN2000 en la demarcación</li> </ul>	<p>LIC/ZEC en la demarcación del Segura relacionados con el agua y relacionados con masas de agua: 28</p> <ul style="list-style-type: none"> <li>• 45,90% del total de LIC/ZEC relacionados con el agua en la demarcación.</li> <li>• 38,35% del total de LIC/ZEC de la demarcación</li> <li>• 25,45% del total de la RN2000 en la demarcación</li> </ul>	<p>LIC/ZEC en la demarcación del Segura relacionados con el agua y relacionados con masas de agua con presiones inventariadas dentro de RN2000: 27</p> <ul style="list-style-type: none"> <li>• 96,4% del total de LIC/ZEC relacionados con el agua y relacionados con masas de agua en la demarcación.</li> <li>• 44,26% del total de LIC/ZEC relacionados con el agua en la demarcación.</li> <li>• 44,26% del total de LIC/ZEC de la demarcación</li> <li>• 24,54% del total de la RN2000 en la demarcación</li> </ul>	<p>LIC/ZEC en la demarcación del Segura relacionados con el agua y relacionados con masas de agua con presiones significativas: 26</p> <ul style="list-style-type: none"> <li>• 96,3% del total de LIC/ZEC relacionados con el agua y relacionados con masas de agua con presiones inventariadas dentro de RN2000 en la demarcación.</li> <li>• 92,85% del total de LIC/ZEC relacionados con el agua y relacionados con masas de agua en la demarcación.</li> <li>• 42,62% del total de LIC/ZEC relacionados con el agua en la demarcación.</li> <li>• 35,61% del total de LIC/ZEC de la demarcación</li> <li>• 23,63% del total de la RN2000 en la demarcación</li> </ul>
---	---	---	---	--

<p>ZEPA en la demarcación del Segura: 37</p> <ul style="list-style-type: none"> <li>• 33,63% del nº de espacios de la Red Natura 2000 en la demarcación</li> </ul>	<p>ZEPA en la demarcación del Segura relacionadas con el agua: 29</p> <ul style="list-style-type: none"> <li>• 78,37% del total de ZEPA en la demarcación</li> <li>• igualmente 26,36% del total de la RN2000 en la demarcación)</li> </ul>	<p>ZEPA en la demarcación del Segura relacionadas con el agua y relacionadas con masa de agua: 20</p> <ul style="list-style-type: none"> <li>• 468,96% del total de ZEPA relacionadas con el agua en la demarcación.</li> <li>• 54% del total de ZEPA de la demarcación</li> <li>• 18,18% del total de la RN2000 en la demarcación</li> </ul>	<p>ZEPA en la demarcación del Segura relacionados con el agua y relacionadas con masas de agua con presiones inventariadas dentro de RN2000: 19</p> <ul style="list-style-type: none"> <li>• 95% del total de ZEPA relacionadas con el agua y relacionadas con masas de agua en la demarcación.</li> <li>• 65,51% del total de ZEPA relacionadas con el agua en la demarcación.</li> <li>• 51,35% del total de ZEPA de la demarcación</li> <li>• 17,27% del total de la RN2000 en la demarcación</li> </ul>	<p>ZEPA en la demarcación del Segura relacionadas con el agua y relacionadas con masas de agua con presiones significativas: 19</p> <ul style="list-style-type: none"> <li>• 100% del total de ZEPA relacionadas con el agua y relacionadas con masas de agua con presiones inventariadas dentro de RN2000 en la demarcación.</li> <li>• 95% del total de ZEPA relacionadas con el agua y relacionadas con masas de agua en la demarcación.</li> <li>• 65,51% del total de ZEPA relacionadas con el agua en la demarcación.</li> <li>• 51,35% del total de ZEPA de la demarcación</li> <li>• 17,27% del total de la RN2000 en la demarcación</li> </ul>
--	---	---	---	---

Si bien se ha prescindido de sumatorios totales de presiones por cada uno de los espacios protegidos (dado que en muchas ocasiones, las propias masas de agua sirven como límite de separación entre espacios protegidos, y por ello se podría incurrir en sumar presiones de un modo múltiple), los resultados obtenidos ponen de manifiesto lo siguiente:

- Alta presencia de presiones de tipo difuso, especialmente vinculadas a usos agrícolas, viales, y otros usos antrópicos del terreno en aquellos espacios protegidos de la Red Natura 2000 terrestres, mientras que en los espacios protegidos de la Red Natura 2000 marinos o de gran influencia marina destaca, además de las presiones de tipo difuso, la práctica de la navegación a motor.
- Gran número de presiones sobre los espacios protegidos de la Red Natura 2000 relacionados con el agua en la zona de cabecera. Si bien la mayoría de las presiones no son significativas, podrían acontecer impactos de tipo sinérgico, y es por ello que el Programa de Medidas del PHDS 2015/21 considera actuaciones tales como eliminación de infraestructuras abandonadas que reducen la conectividad fluvial, lucha contra las especies exóticas invasoras, caudales ecológicos, instalación de contadores, etc. La finalidad es preservar el estado de las masas de agua de las referidas zonas de cabecera, las cuales destacan por su buen/muy buen estado general, siendo en parte de ellas propuestas en el presente PHDS 2015/21 como futuras Reservas Naturales Fluviales.
- Menor número de presiones en el tronco del Segura y sus principales afluentes de la margen derecha. No obstante, esto se debe a que se concentran menor número de espacios de la Red Natura 2000 relacionados con el agua, que es sobre los cuales se examinan las presiones en el presente anexo, si bien se trata de una zona altamente antropizada, y por ello destaca la significancia de la inmensa mayoría de las presiones inventariadas. El Programa de Medidas ya considera esta circunstancia, y para ello contempla una amplia batería de actuaciones destinadas a mejorar conectividad fluvial, luchar contra las especies exóticas invasoras, instaurar el régimen de caudales ecológicos, instalar contadores, mejorar el deslinde del DPH, etc.
- En lo que a presiones sobre los espacios de la Red Natura 2000 marinos se refiere, las principales presiones son aquellas asociadas a los usos litorales practicados, identificadas y facilitados por las distintas Comunidades Autónomas al organismo de cuenca y ampliamente tratados en el Anejo 7 al que se anexa el presente documento. El Programa de Medidas el PHDS 2015/21 considera

actuaciones concretas para mejorar el diagnóstico de presiones, así como la mejora de las redes de control a fin de potenciar el control de las presiones y potenciales impactos derivados de las mismas en el espacio costero y litoral.